



EST Abbaye Royale
de l'EPAU
Création cistercienne | SARTHE

Offre scolaire 2024-2025

DU CYCLE 1 AU LYCÉE



Sarthe Culture

Le Conseil départemental de la Sarthe souhaite favoriser la découverte de l'Abbaye Royale de l'Épau auprès du public scolaire. Il a confié cette mission à Sarthe Culture. Vous trouverez dans ce dossier des propositions de visites commentées et d'ateliers pédagogiques adaptés aux différents cycles scolaires.

Deux types d'offres vous sont proposées :

- Des visites commentées sur nos différentes thématiques
- Des visites commentées complétées par un atelier pédagogique



Culture



Nature



Patrimoine

SOMMAIRE

Présentation de l'Abbaye Royale de l'Épau	p. 4
Offre nature	p. 6
Offre patrimoine	p. 12
Offre culture.....	p. 22
Informations pratiques	p. 24

Nous restons à votre disposition pour adapter nos offres à vos projets pédagogiques. Tous les ateliers peuvent être adaptés sur demande des enseignants. Des fiches pédagogiques sont disponibles pour chaque atelier sur notre site web : epau.sarthe.fr

Vous trouverez nos coordonnées à la fin de la brochure.

Bonne lecture.



L'Abbaye Royale de l'Épau

L'Abbaye Royale de l'Épau a été fondée en 1230 par la reine Bérengère de Navarre, épouse du roi Richard Coeur de Lion. L'édifice était destiné à accueillir la dépouille de la reine. Une dizaine de moines accompagnés de leur abbé arrivent de Cîteaux dans les années 1220. L'ordre cistercien a été fondé à la fin du XI^e siècle par l'abbé Robert de Molesme et suit la règle de saint Benoît. L'Abbaye de l'Épau dite également de la Piété-Dieu est l'une des dernières fondations cisterciennes de France.



Les moines habitent les lieux jusqu'à la Révolution française. L'Abbaye Royale de l'Épau est ensuite vendue comme bien national en 1791.

En 1959, l'abbaye est achetée par le Département de la Sarthe. S'ouvrent alors plusieurs grands chantiers de restaurations. L'abbaye est classée au titre des Monuments Historiques en 1973 et le département décide d'en faire un site à vocation culturelle. De nombreuses manifestations ponctuent l'année : festival de musique, saison photographique, exposition de BD...



CHOISIR SA VISITE

Quelles activités pour le niveau de votre classe ?

	Cycle 1			Cycle 2			Cycle 3			Cycle 4			Lycée			
	PS	MS	GS	CP	CE1	CE2	CM1	CM2	6 ^e	5 ^e	4 ^e	3 ^e	2 nd e	1 ^{er} e	Term.	
Patrimoine																
Bestiaire																
Le récit au Moyen Âge																
Vitrail																
Héraldique																
Moines bâtisseurs																
Enluminure																
Enquête historique à l'Abbaye																
Société et environnement au Moyen Âge																
Nature																
Land art																
Les petites bêtes																
Le monde des abeilles																
Santé hygiène au Moyen Âge																
Culture																
Citoyenneté																
Festival de l'Épau																

Découverte du Land art

DE LA MATERNELLE AU CE2

Visite et atelier non proposés en période hivernale

LA VISITE - 45 MIN

Les élèves explorent le jardin de l'abbaye avec le médiateur et découvrent le land art grâce à différents supports. Ils sont invités à ramasser des éléments naturels qu'ils trouvent sur le site dans le respect de la nature afin de les exploiter durant l'atelier.

Prévoir des tenues et chaussures adaptées au jardin.



L'ATELIER - 45 MIN

Conformément aux principes du land art, les élèves sont invités à produire des créations artistiques composées uniquement d'éléments naturels venant des jardins de l'abbaye. Une photo est prise en fin d'atelier afin d'immortaliser les créations.



DU CMI À LA 6^{ÈME}

Visite et atelier non proposés en période hivernale

LA VISITE - 1H

La visite questionne les élèves sur l'impact de l'homme sur son environnement et le rapport entre art et nature à travers la découverte du Land art.

L'ATELIER - 1H

Conformément aux principes du land art, les élèves sont invités à produire des créations artistiques composées uniquement d'éléments naturels venant des jardins de l'abbaye. Une photo est prise en fin d'atelier afin d'immortaliser les créations.



Santé et hygiène au Moyen Âge

DU CE2 À LA 5^{ÈME}

Visite et atelier non proposés en période hivernale

LA VISITE - 1H

Quelles étaient les règles d'hygiène au Moyen Âge et comment se soignait-on ? Pour répondre à ces questions, les élèves visitent l'abbaye et son jardin à la découverte des pratiques médiévales.



L'ATELIER - 1H30

En parcourant le jardin de l'abbaye, les élèves découvrent les différentes catégories de plantes du jardin médiéval ainsi que leurs utilisations. Ils sont invités à sentir et toucher les plantes et à apprendre tous leurs bienfaits.

Prévoir des tenues et chaussures adaptées au jardin.

Le monde des abeilles

DU CE2 À LA 5^{ÈME}

Visite et atelier non proposés en période hivernale

LA VISITE - 1H

Les élèves et le médiateur explorent le jardin de l'abbaye et la ruche pédagogique dans une découverte ludique du monde des abeilles, des insectes pollinisateurs et de l'apiculture.

Prévoir des tenues et chaussures adaptées au jardin.



L'ATELIER - 1H30

Les élèves découvrent l'organisation de la ruche, le mode de vie des abeilles mellifères et les différentes productions de la colonie. Ils sont ensuite invités à réaliser une petite bougie en cire d'abeille.



NOUVEAUTÉ 2025

Les petites bêtes du jardin

DU CE2 À LA 5^{ÈME}

Visite et atelier non proposés en période hivernale

LA VISITE - 1H

La visite est tournée autour de la découverte du monde du vivant et plus particulièrement des arthropodes qui peuplent nos jardins. Les élèves sont invités à partir à la chasse aux arthropodes afin de les observer durant l'atelier.



L'ATELIER - 1H30

Les élèves observent les différents animaux qu'ils ont trouvé durant la visite et en déduisent des caractéristiques communes afin de trouver les quatre groupes d'arthropodes. Ils réalisent également un dessin de leurs trouvailles.



NOUVEAUTÉ 2025

Le récit au Moyen Âge DE LA MATERNELLE AU CP

Visite et atelier proposés à partir de janvier 2025



LA VISITE - 45 MIN

À travers une visite contée de l'histoire de l'abbaye et la présentation des grands romans médiévaux, les enfants découvrent les chansons de gestes au Moyen Âge ainsi que les récits de chevaleries avec les personnages qui les font vivre.



L'ATELIER - 1H15

À partir de plaque gravée en linogravure représentant des figures du Moyen Âge et des motifs médiévaux, les enfants illustrent leur propre histoire de chevalerie en faisant appel à leur créativité et à leur imagination.

L'abbaye et son bestiaire DE LA MATERNELLE AU CP

LA VISITE - 45 MIN

À l'aide de l'observation, du toucher, des sons et des odeurs, les élèves partent pour une découverte sensible de l'abbaye et des animaux, réels, ou imaginaires, qui s'y cachent.

Visite conseillée aux moyennes et grandes sections



L'ATELIER - 1H15

Suite à la découverte du bestiaire de l'Abbaye Royale de l'Épau, les élèves sont invités à créer un animal imaginaire à l'aide de modèles et à le décorer en laissant s'exprimer leur créativité.



Le vitrail au Moyen Âge

DU CP À LA 6^{ÈME}

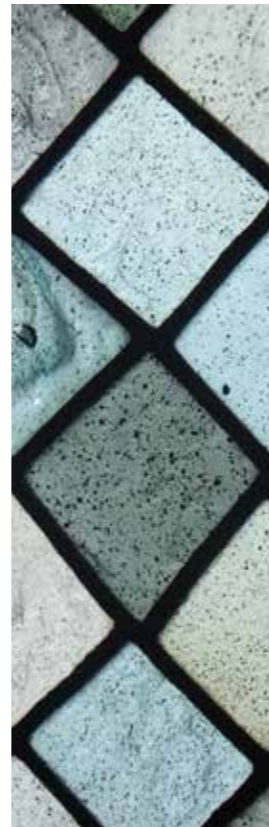
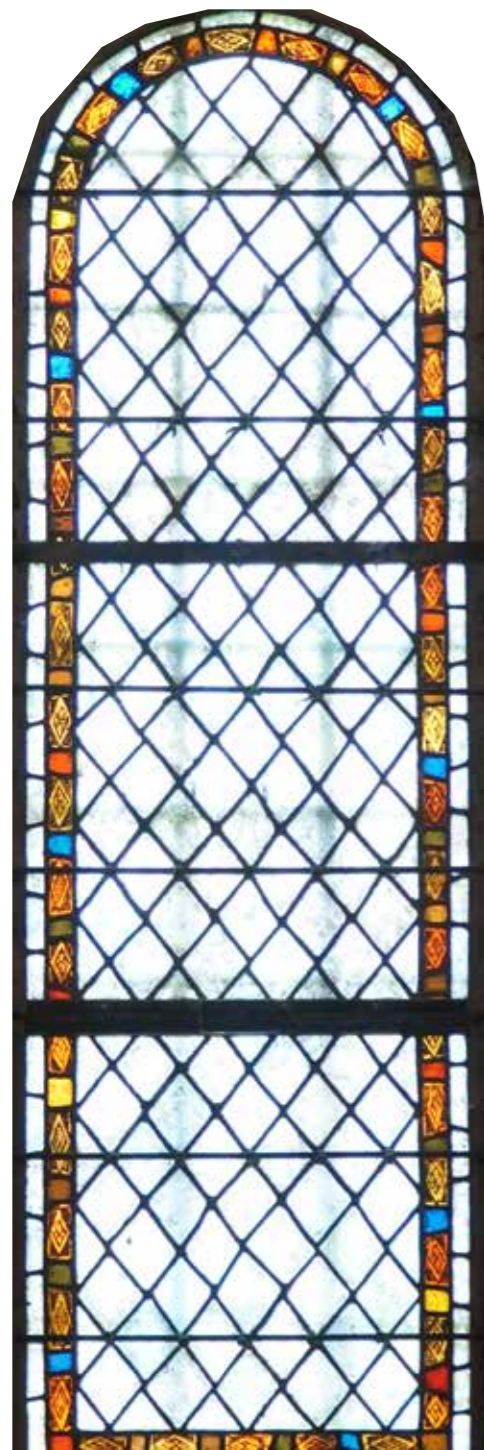
LA VISITE - 1H

Les élèves partent à la découverte du vitrail et de son histoire. Ils découvrent les secrets de sa fabrication et l'importance de la lumière dans les édifices anciens.



L'ATELIER - 1H30

Les élèves expérimentent la création d'un vitrail en reproduisant les étapes de fabrication.



Héraldique et symbolique du Moyen âge

DU CE2 À LA 5^{ÈME}

LA VISITE - 1H

Au Moyen Âge, des symboles se développent pour reconnaître les chevaliers et les nobles. La visite permet de les découvrir et de comprendre leur histoire et leur signification.



L'ATELIER - 1H45

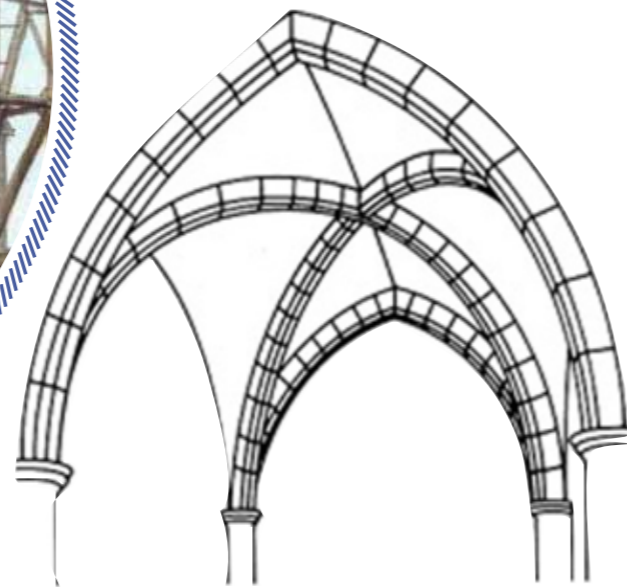
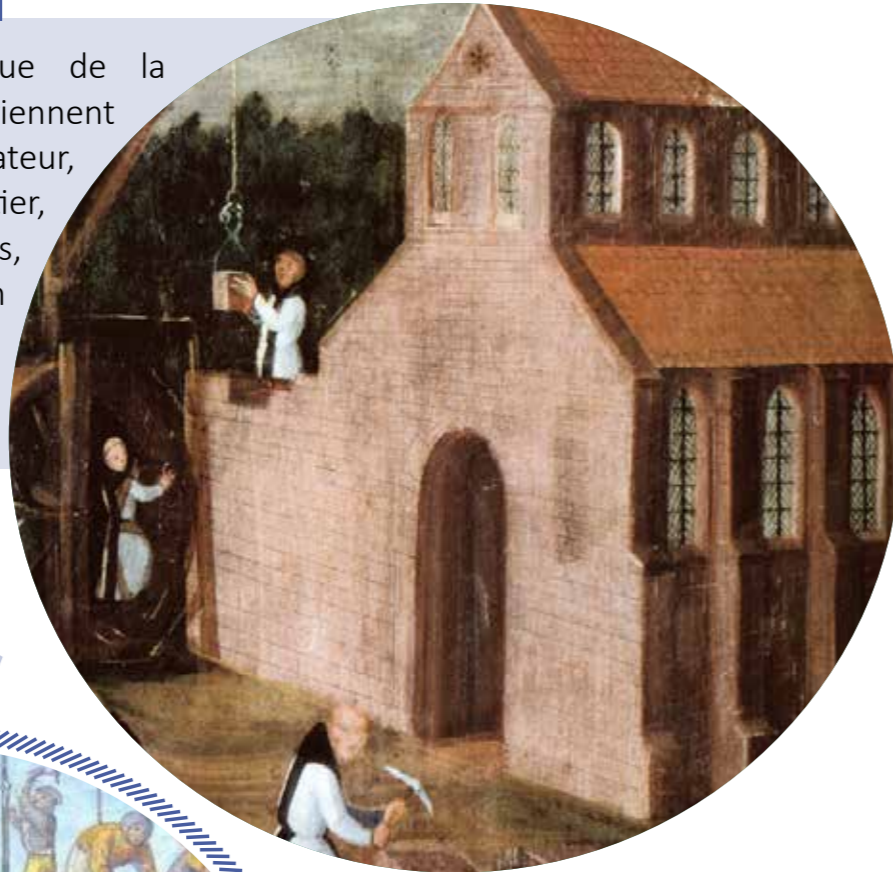
Les élèves sont invités à créer leurs propres armoiries selon les règles de l'héraldique.

Moines bâtisseurs

DU CMI À LA 5^{ÈME}

LA VISITE - 1H

Une visite sur la thématique de la construction : les élèves deviennent des moines bâtisseurs. Le médiateur, comme maître de chantier, enseigne aux élèves, les novices, les techniques de construction médiévales, et leurs histoires, les matériaux et les instruments employés.



L'ATELIER - 1H30

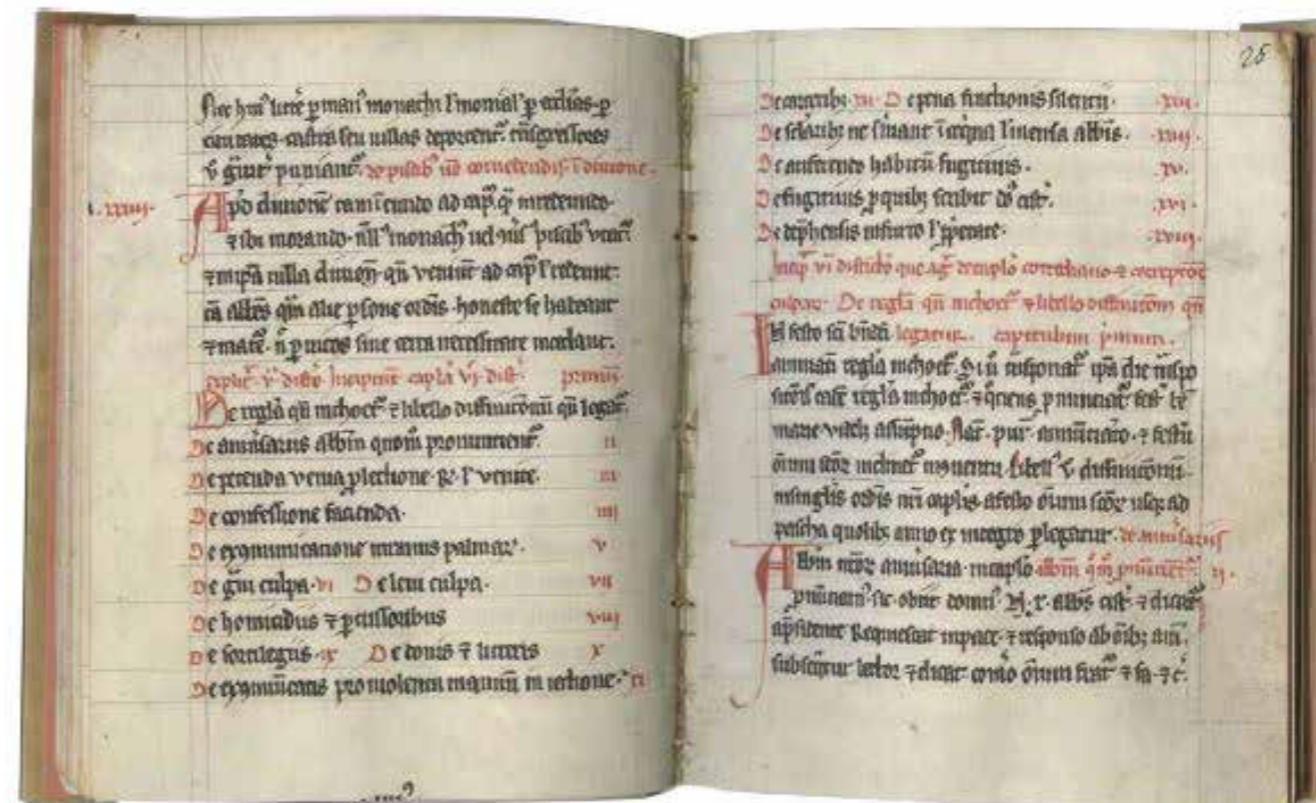
À l'aide d'un livret de visite et des indications du médiateur, les élèves doivent observer les bâtiments et répondre aux questions du livret pédagogique. Ensuite, par petits groupes, ils s'initient aux techniques de calcul et de mesures du Moyen Âge (corde à 13 noeuds, pige). L'atelier se termine par la manipulation de maquettes et la construction d'un arc en plein cintre.

Calligraphie enluminure

DU CM1 À LA 5^{ÈME}

LA VISITE - 1H

Durant cette visite les élèves découvrent le scriptorium de l'abbaye, lieu d'étude des moines, ainsi que les techniques et matériaux employés pour le travail d'écriture au Moyen Âge.



L'ATELIER - 1H30

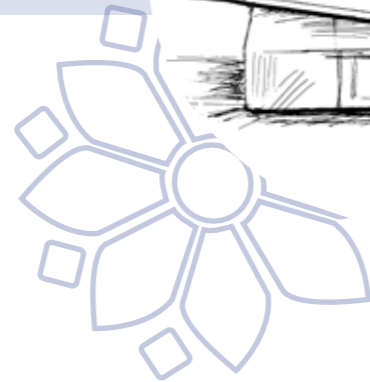
Les élèves deviennent des moines copistes et réalisent un mot en s'inspirant de l'écriture caroline ou gothique ainsi qu'une lettrine et une enluminure, comme on pouvait en trouver dans les manuscrits médiévaux. Ils expérimentent l'utilisation du calame et de l'encre.

Enquête historique

DE LA 5^{ÈME} À LA TERMINALE

LA VISITE - 1H

Les élèves marchent dans les pas des historiens et des archéologues de l'abbaye au cours d'une visite sur l'histoire du lieu et les découvertes archéologiques récentes.



L'ATELIER - 1H30

Les élèves se mettent dans la peau d'un historien et mènent l'enquête. Ils partent à la recherche des lieux de sépultures de l'abbaye à travers différents documents d'archives.

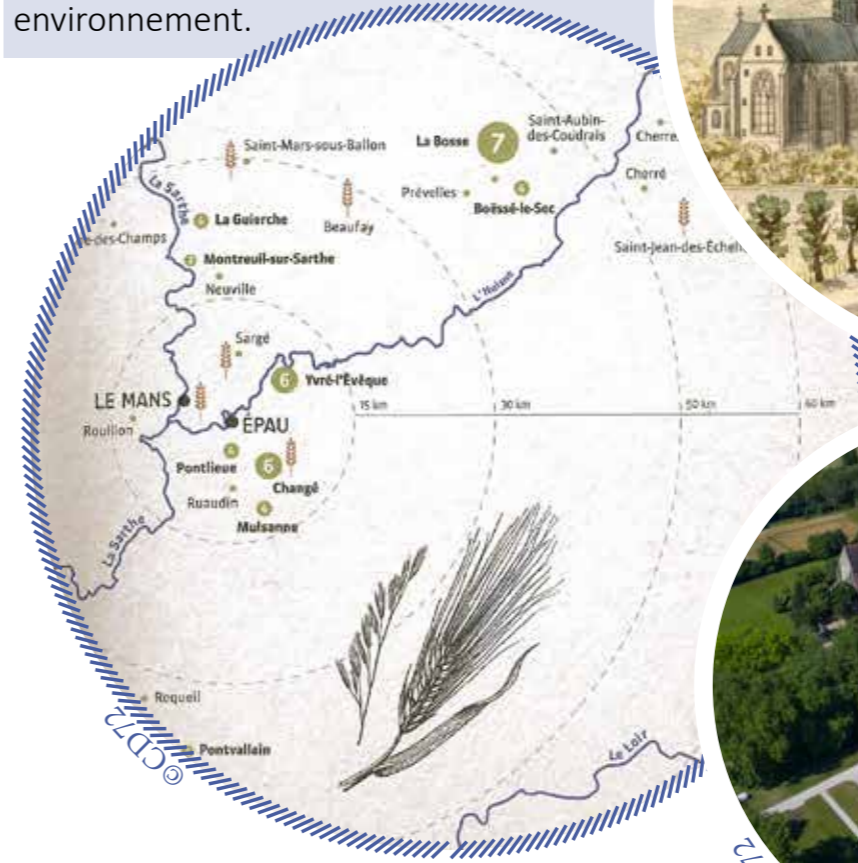


Société et environnement au Moyen Âge

DE LA 5^{ÈME} À LA TERMINALE

LA VISITE - 1H

La visite guidée permet aux élèves de découvrir l'influence de l'Homme sur son paysage. Elle aborde plus précisément l'aménagement du territoire par les moines et l'impact des sociétés monastiques sur leur environnement.



L'ATELIER - 1H30

Par petits groupes, les élèves équipés d'une boussole et de documents partent à la découverte du site de l'abbaye en autonomie. Grâce à l'observation de plans anciens, ils sont amenés à répondre à un questionnaire et à mettre en pratique les notions abordées en visite. L'objectif est de présenter aux élèves les particularités liées à l'implantation d'une abbaye et ses aménagements paysagers (réseaux hydrauliques et jardins).

Éducation à la citoyenneté

DU CMI À LA TERMINALE



LA VISITE - 1H

L'Abbaye Royale de l'Épau est le siège de l'Assemblée départementale. Après une présentation générale de l'histoire de celle-ci, le médiateur expliquera le rôle d'un département. La visite se clôturera par une visite de la salle Michel d'Aillières (salle où siègent les conseillers départementaux de la Sarthe).

L'ATELIER - 1H

Cet atelier de mise en situation à destination des collégiens et des lycéens a pour objectif de faire découvrir l'institution politique, son évolution dans l'histoire et son fonctionnement. L'objectif est de recréer une courte version d'une vraie séance plénière du Conseil départemental : petit discours, présentation de délibération, vote, discours d'opposition... le tout, en s'inspirant de vraies délibérations d'hier et d'aujourd'hui !



CONDITIONS PRATIQUES

Les délais de réservation de la salle du conseil départemental étant plus longs, nous vous remercions de prendre contact avec le service médiation dès que possible, si vous êtes intéressé par cette offre.



Le Festival de l'Épau

DE LA MATERNELLE À LA 3^{ÈME}

Le Festival de l'Épau est une manifestation musicale financée par le département de la Sarthe et organisée par Sarthe Culture. Le festival se déroule chaque année à l'Abbaye Royale de l'Épau au mois de mai.

LA VISITE - 1H

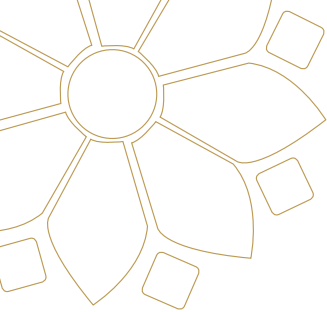
Au préalable des concerts, l'équipe de médiation de l'Abbaye Royale de l'Épau vous propose une visite des lieux sur le thème de la musique dans l'histoire.



LES CONCERTS PÉDAGOGIQUES - 1H

Ces concerts interactifs sont l'occasion de découvrir ou redécouvrir la musique. Il s'agit d'un temps de rencontre et de discussion avec différents artistes ponctué d'interludes musicaux.

Chaque année, le Festival de l'Épau fait l'objet d'un dossier pédagogique disponible sur demande où les propositions d'offres de visites sont détaillées. Vous trouverez nos coordonnées à la fin de la brochure. Pour plus d'informations, contactez le service médiation de l'abbaye : 02 43 84 22 29 ou epau.accueil@sarthe.fr



Préparer sa visite

INFORMATIONS ET RÉSERVATIONS

Abbaye Royale de l'Épau
Service médiation
Route de Changé - 72530 Yvré-l'Évêque
02 43 84 22 29 | epau.accueil@sarthe.fr

TARIFS

Abbaye Les tarifs par élève (sauf collégiens de la Sarthe)		Collèges de la Sarthe
Visite	3,00€	Gratuit
Atelier	2,00€	2,00€
Accompagnateurs	Gratuit	Gratuit



epau.sarthe.fr

Retrouvez l'actualité de l'abbaye
sur les reseaux sociaux !

Abbaye Royale de l'Épau

Route de Changé | 72530 Yvré-l'Évêque

INFOS PRATIQUES

Accès aux personnes à mobilité réduite, pique-nique possible en extérieur, sanitaires à proximité.

L'abbaye est accessible en transport en commun : tramway : ligne 2 direction Espal - Arche de la Nature arrêt Epau - Gué-Bernisson ou bus : Ligne 6 arrêt Gué-Bernisson.

PARKING

Parkings devant l'Abbaye Royale de l'Épau

Nous conseillons aux bus de se garer dans l'allée principale du parking.

