



EST Abbaye Royale  
EPAU  
de l'Création cistercienne | SARTHE

## Offre scolaire 2023-2024

DU CYCLE 1 AU LYCÉE



@sartheculture



@sartheculture



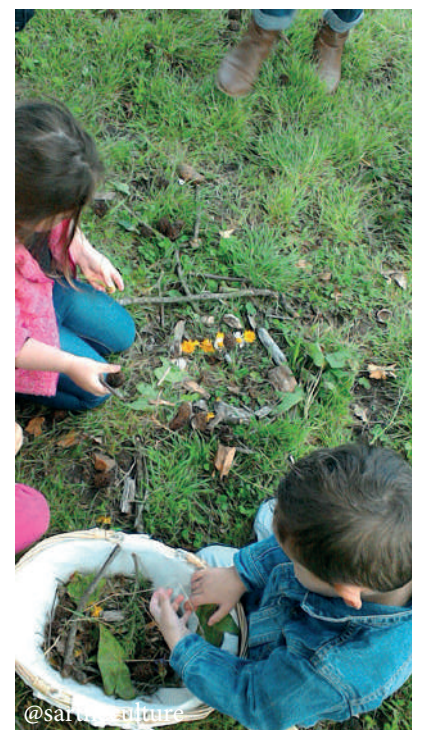
@sartheculture



@CD72



@sartheculture



@sartheculture



# Sarthe Culture

Le Département de la Sarthe souhaite favoriser la découverte de l'Abbaye Royale de l'Épau auprès du public scolaire. Il a confié cette mission à Sarthe Culture. Vous trouverez dans ce dossier des propositions de visites commentées et d'ateliers pédagogiques adaptés aux différents cycles scolaires.

Deux types d'offres vous sont proposées :

- Des visites commentées sur nos différentes thématiques
- Des visites commentées complétées par un atelier pédagogique



**Culture**



**Nature**



**Patrimoine**

## SOMMAIRE

Présentation de l'Abbaye Royale de l'Épau .....	<b>p. 4</b>
Offre nature .....	<b>p. 6</b>
Offre patrimoine .....	<b>p. 10</b>
Offre culture.....	<b>p. 20</b>
Informations pratiques .....	<b>p. 22</b>

Nous restons à votre disposition pour adapter nos offres à vos projets pédagogiques. Tous les ateliers peuvent être adaptés sur demande des enseignants.

Vous trouverez nos coordonnées à la fin de la brochure.

Bonne lecture.

# L'Abbaye Royale de l'Épau

L'Abbaye Royale de l'Épau a été fondée en 1230 par la reine Bérengère de Navarre, épouse du roi Richard Coeur de Lion. L'édifice était destiné à accueillir la dépouille de la reine. Une dizaine de moines accompagnés de leur abbé arrivent de Cîteaux dans les années 1220. L'ordre cistercien a été fondé à la fin du XI<sup>e</sup> siècle par l'abbé Robert de Molesme et suit la règle de saint Benoît. L'Abbaye de l'Épau dite également de la Piété-Dieu est l'une des dernières fondations cisterciennes de France.



Les moines habitent les lieux jusqu'à la Révolution française. L'Abbaye Royale de l'Épau est ensuite vendue comme bien national en 1791.

En 1959, l'abbaye est achetée par le Département de la Sarthe. S'ouvrent alors plusieurs grands chantiers de restaurations. L'abbaye est classée au titre des Monuments Historiques en 1973 et le département décide d'en faire un site à vocation culturelle. De nombreuses manifestations ponctuent l'année : festival de musique, saison photographique, exposition de BD...



# CHOISIR SA VISITE

## Quelles activités pour le niveau de votre classe ?

	Cycle 1			Cycle 2			Cycle 3			Cycle 4			Lycée			
	PS	MS	GS	CP	CE1	CE2	CM1	CM2	6 <sup>e</sup>	5 <sup>e</sup>	4 <sup>e</sup>	3 <sup>e</sup>	2 <sup>nde</sup>	1 <sup>ere</sup>	Term.	
<b>Patrimoine</b>																
Bestiaire	●	●	●	●												
Vitrail				●	●	●	●	●	●							
Héraldique						●	●	●	●	●						
Moines bâtisseurs							●	●	●	●						
Enluminure							●	●	●	●						
Enquête historique à l'Abbaye										●	●	●				
Société et environnement au Moyen Âge													●	●	●	
<b>Nature</b>																
Land art	●	●	●	●	●	●										
Le monde des abeilles						●	●	●	●	●						
Santé hygiène au Moyen Âge						●	●	●	●	●						
<b>Culture</b>																
Citoyenneté							●	●	●	●	●	●	●	●	●	●
Festival de l'Épau	●	●	●	●	●	●	●	●	●	●	●	●	●			

# Découverte du Land art

## DE LA MATERNELLE AU CE2

*Visite et atelier non proposés en période hivernale*

### LA VISITE - 45 MIN

Les élèves explorent le jardin de l'abbaye avec le médiateur et découvrent le land art grâce à différents supports. Ils sont invités à ramasser des éléments naturels qu'ils trouvent sur le site dans le respect de la nature afin de les exploiter durant l'atelier.



@sartheulture

### L'ATELIER - 45 MIN

Conformément aux principes du land art, les élèves sont invités à produire des créations artistiques composées uniquement d'éléments naturels venant des jardins de l'abbaye. Une photo est prise en fin d'atelier afin d'immortaliser les créations.



@sartheulture



@sartheulture

# Le monde des abeilles

## DU CE2 À LA 5<sup>ÈME</sup>

Visite et atelier non proposés en période hivernale

### LA VISITE - 1H

Les élèves et le médiateur explorent le jardin de l'abbaye et la ruche pédagogique dans une découverte ludique du monde des abeilles, des insectes pollinisateurs et de l'apiculture.



### L'ATELIER - 1H30

Les élèves découvrent l'organisation de la ruche, le mode de vie des abeilles mellifères et les différentes productions de la colonie. Ils sont ensuite invités à réaliser une petite bougie en cire d'abeille.



NOUVEAUTÉ 2024

# Santé et hygiène au Moyen Âge

DU CE2 À LA 5<sup>ÈME</sup>

*Visite et atelier non proposés en période hivernale*

## LA VISITE - 1H

Les élèves parcourent le jardin de l'abbaye à la découverte des plantes médicinales du Moyen Âge. Ils sont invités à sentir et toucher les plantes et apprendre tous leurs bienfaits.



@sartheculture



@sartheculture



## L'ATELIER - 1H30

Onguent, huile essentielle, cataplasme... Comment sont élaborées les préparations utilisées à l'époque médiévale ? Avec quelles plantes ? Pour quels maux ? Les enfants découvriront les différents remèdes et apprendront à fabriquer leur propre huile essentielle.



@sartheulture



# L'abbaye et son bestiaire

## DE LA PETITE SECTION AU CP

### LA VISITE - 45 MIN

À l'aide de l'observation, du toucher, des sons et des odeurs, les élèves partent pour une découverte sensible de l'abbaye et des animaux, réels, ou imaginaires, qui s'y cachent.

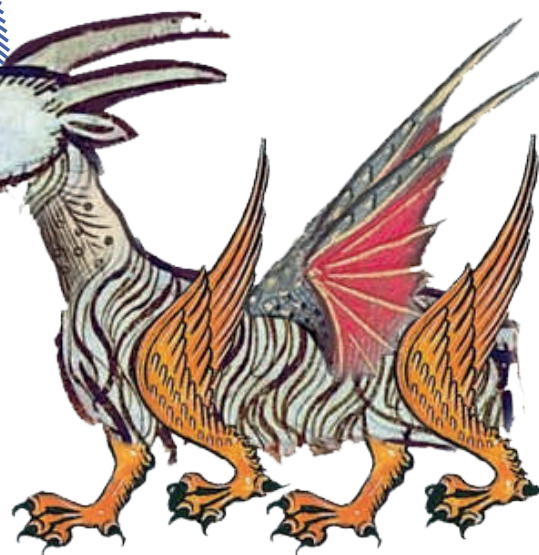
*Visite conseillée aux moyennes et grandes sections*



### L'ATELIER - 1H15



Suite à la découverte du bestiaire de l'Abbaye Royale de l'Épau, les élèves sont invités à créer un animal imaginaire à l'aide de modèles et à le décorer en laissant s'exprimer leur créativité.



# Le vitrail au Moyen Âge

DU CP À LA 6<sup>ÈME</sup>

## LA VISITE - 1H

Les élèves partent à la découverte du vitrail et de son histoire. Ils découvrent les secrets de sa fabrication et l'importance de la lumière dans les édifices anciens.



## L'ATELIER - 1H30

Les élèves expérimentent la création d'un vitrail à l'aide de peinture vitrail et de fil de métal.



NOUVEAUTÉ 2024

# Héraldique

DU CE2 À LA 5<sup>ÈME</sup>

## LA VISITE - 1H

Au Moyen Âge, des symboles se développent pour reconnaître les chevaliers et les nobles. La visite permet de les découvrir et de comprendre leur histoire et leur signification.





## L'ATELIER - 1H45

Les élèves sont invités à créer leurs propres armoiries selon les règles de l'héraldique.



@sartheculture



@sartheculture

# Moines bâtisseurs

DU CM1 À LA 5<sup>ÈME</sup>

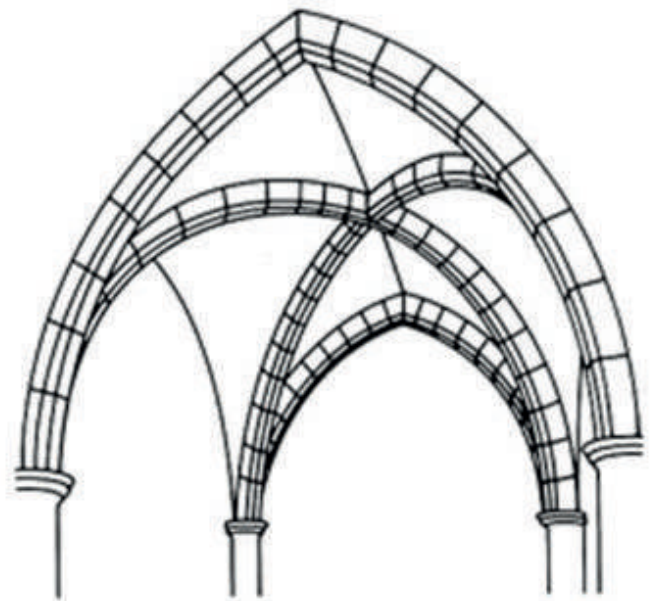
## LA VISITE - 1H

Une visite sur la thématique de la construction : les élèves deviennent des moines bâtisseurs. Le médiateur, comme maître de chantier, enseigne aux élèves, les novices, les techniques de construction médiévales, et leurs histoires, les matériaux et les instruments employés.



## L'ATELIER - 1H30

À l'aide d'un livret de visite et des indications du médiateur, les élèves doivent observer les bâtiments et répondre aux questions du livret pédagogique. Ensuite, par petits groupes, ils s'initient aux techniques de calcul et de mesures du Moyen Âge (corde à 13 noeuds, pign). L'atelier se termine par la manipulation de maquettes et la construction d'un arc en plein cintre.



@CD72

# Calligraphie enluminure

DU CM1 À LA 5<sup>ÈME</sup>

## LA VISITE - 1H

Durant cette visite les élèves découvrent le scriptorium de l'abbaye, lieu d'étude des moines, ainsi que les techniques et matériaux employés pour le travail d'écriture au Moyen Âge.



@sartheculture

@sartheculture

## L'ATELIER - 1H30

Les élèves deviennent des moines copistes et réalisent un mot en s'inspirant de l'écriture caroline ou gothique ainsi qu'une lettrine et une enluminure, comme on pouvait en trouver dans les manuscrits médiévaux. Ils expérimentent l'utilisation du calame et de l'encre.

Offre pédagogique | Patrimoine

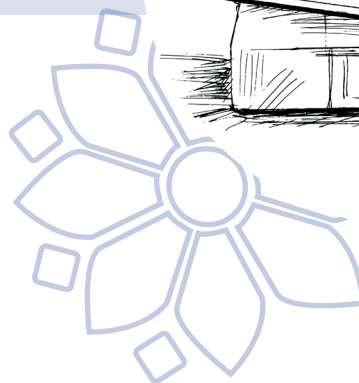


# Enquête historique

## DE LA 5<sup>ÈME</sup> À LA 3<sup>ÈME</sup>

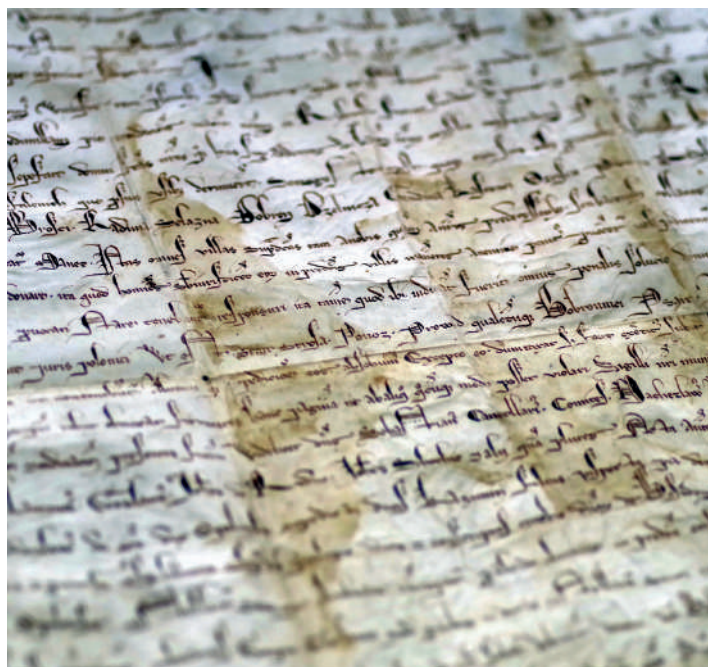
### LA VISITE - 1H

Les élèves marchent dans les pas des historiens et des archéologues de l'abbaye au cours d'une visite sur l'histoire du lieu et les découvertes archéologiques récentes.



### L'ATELIER - 1H30

Les élèves se mettent dans la peau d'un historien et mènent l'enquête. Ils partent à la recherche des lieux de sépultures de l'abbaye à travers différents documents d'archives.



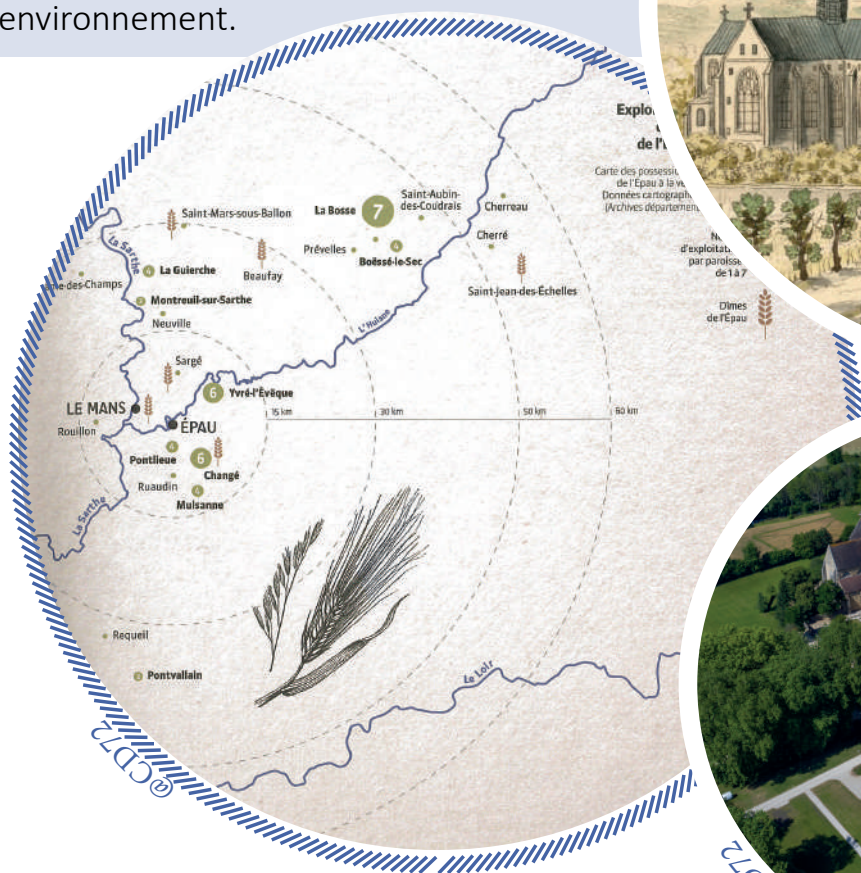


# Société et environnement

## DE LA SECONDE À LA TERMINALE

### LA VISITE - 1H

La visite guidée permet aux élèves de découvrir l'influence de l'Homme sur son paysage. Elle aborde plus précisément l'aménagement du territoire par les moines et l'impact des sociétés monastiques sur leur environnement.



### L'ATELIER - 1H30

Par petits groupes, les élèves équipés d'une boussole et de documents partent à la découverte du site de l'abbaye en autonomie. Grâce à l'observation de plans anciens, ils sont amenés à répondre à un questionnaire et à mettre en pratique les notions abordées en visite. L'objectif est de présenter aux élèves les particularités liées à l'implantation d'une abbaye et ses aménagements paysagers (réseaux hydrauliques et jardins).

# Éducation à la citoyenneté

## DU CM1 À LA TERMINALE



### LA VISITE - 1H

L'Abbaye Royale de l'Épau est le siège de l'Assemblée départementale. Après une présentation générale de l'histoire de celle-ci, le médiateur expliquera le rôle d'un département. La visite se clôturera par une visite de la salle Michel d'Aillières (salle où siègent les conseillers départementaux de la Sarthe).

### L'ATELIER - 1H

Cet atelier de mise en situation à destination des collégiens et des lycéens a pour objectif de faire découvrir l'institution politique, son évolution dans l'histoire et son fonctionnement. L'objectif est de recréer une courte version d'une vraie séance plénière du Conseil départemental : petit discours, présentation de délibération, vote, discours d'opposition... le tout, en s'inspirant de vraies délibérations d'hier et d'aujourd'hui !



### CONDITIONS PRATIQUES

*Les délais de réservation de la salle du conseil départemental étant plus longs, nous vous remercions de prendre contact avec le service médiation dès que possible, si vous êtes intéressé par cette offre.*

# Le Festival de l'Épau

## DE LA MATERNELLE À LA 3<sup>ÈME</sup>

Le Festival de l'Épau est une manifestation musicale financée par le département de la Sarthe et organisée par Sarthe Culture. Le festival se déroule chaque année à l'Abbaye Royale de l'Épau au mois de mai.

### LA VISITE - 1H

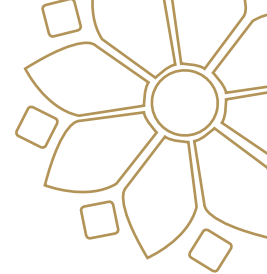
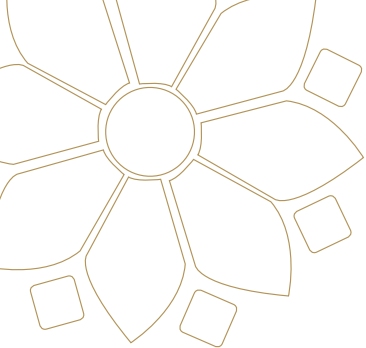
Au préalable des concerts, l'équipe de médiation de l'Abbaye Royale de l'Épau vous propose une visite des lieux sur le thème de la musique dans l'histoire.



### LES CONCERTS PÉDAGOGIQUES - 1H

Ces concerts interactifs sont l'occasion de découvrir ou redécouvrir la musique. Il s'agit d'un temps de rencontre et de discussion avec différents artistes ponctué d'interludes musicaux.

Chaque année, le Festival de l'Épau fait l'objet d'un dossier pédagogique disponible sur demande où les propositions d'offres de visites sont détaillées. Vous trouverez nos coordonnées à la fin de la brochure. Pour plus d'informations, contactez le service médiation de l'abbaye : 02 43 84 22 29 ou [epau.accueil@sarthe.fr](mailto:epau.accueil@sarthe.fr)



# Préparer sa visite

## INFORMATIONS ET RÉSERVATIONS

**Abbaye Royale de l'Épau**

**Service médiation**

Route de Changé - 72530 Yvré-l'Évêque

02 43 84 22 29 | epau.accueil@sarthe.fr

## TARIFS

<b>Abbaye   Les tarifs par élève</b> (sauf collégiens de la Sarthe)		Collèges de la Sarthe
Visite	3,00€	Gratuit
Atelier	2,00€	2,00€
Accompagnateurs	Gratuit	Gratuit



**epau.sarthe.fr**

Retrouvez l'actualité de l'abbaye  
sur les reseaux sociaux !

## Abbaye Royale de l'Épau

Route de Changé | 72530 Yvré-l'Évêque

## INFOS PRATIQUES

Accès aux personnes à mobilité réduite, pique-nique possible en extérieur et en intérieur, sanitaires à proximité.

L'abbaye est accessible en transport en commun : tramway : ligne 2 direction Espal - Arche de la Nature arrêt Epau - Gué-Bernisson ou bus : Ligne 6 arrêt Gué-Bernisson.

## PARKING

Parkings devant l'Abbaye Royale de l'Épau

Nous conseillons aux bus de se garer dans l'allée principale du parking.



**Sarthe**  
Le Département



[f](#) [t](#) [i](#) [i](#) [www.sarthe.fr](#)