

# EXPOSITIONS & ANIMATIONS

Tout au long du week-end



## RÉTRO-GAMING avec Retrotaku

L'association Retrotaku est une association de Rétro-Gaming (jeux vidéo anciens) basée au Mans. Leur objectif est de rassembler des personnes de tous âges et de tous horizons autour des consoles qui ont bercé leur jeunesse. Mais aussi de communiquer et de développer des projets sur ce média culturel.

## AMAZING SCIENCE Création INSERM / CEA

Près d'un siècle après les Amazing Stories, ces magazines américains de science-fiction, l'INSERM et le CEA lancent Amazing Science : une exploration en territoire inconnu, à la frontière entre la culture du pulp, de la science-fiction et de la recherche scientifique.



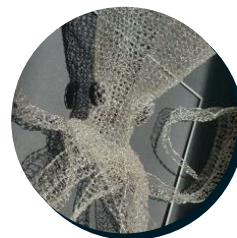
## SCIENCE / FICTION

### Voyage au coeur du vivant Création INSERM

Labyrinthes mystérieux, pépites brillantes, grottes obscures, alphabets codés... d'où viennent ces splendeurs énigmatiques ? Les tableaux de l'exposition font se croiser, en surimpression, des photographies scientifiques issues de la banque d'images de l'INSERM et des gravures anciennes illustrant l'oeuvre de Jules Verne.

## MONDES SOUS-MARINS Marie-Serge Coïc

Marie-Serge Coïc met en scène des œuvres plastiques, des sculptures crochétées et brodées réalisées en fil de cuivre argenté représentant des parties du corps humain ou des animaux. Elle propose dans cette nouvelle exposition une plongée dans son univers peuplé de pieuvres et autres créatures des profondeurs sous-marines.



## FICTION(S) Adrien Police

Aurélien Police, né en 1978, est illustrateur indépendant et exerce dans divers domaines comme la réalisation de pochettes de disques, de comics, l'illustration d'articles de presse ou de couvertures de romans pour des éditeurs et des groupes internationaux.

# BIENVENUS SUR MARS

## INFOS PRATIQUES

### Abbaye Royale de l'Épau

Route de Changé - 72530 Yvré-l'Évêque  
02 43 84 22 29 | epau.accueil@sarthe.fr

## ACCÈS

Site accessible en transport en commun

En tramway : ligne 2 direction Espal-Arche de la Nature (13 min depuis la gare SNCF), arrêt Gué Bernisson

En bus : ligne 6 direction Saint Martin arrêt : Gué Bernisson

## HORAIRES & TARIFS

### Entrée gratuite

Samedi 2 avril : de 14h00 à minuit

Dimanche 3 avril : de 11h00 à 19h00

## RESTAURATION

Boissons, plats salés, sucrés et de saison vous attendent au **Café des Moines**, situé au coeur même de l'Abbaye Royale de l'Épau.

## JEUNE PUBLIC

Dans le cadre de cet événement, le lundi 4 avril est dédié aux groupes scolaires. Avant chaque spectacle, l'équipe médiation de l'Abbaye Royale de l'Épau propose une visite des lieux.

Accès au site soumis aux normes sanitaires en vigueur sur le territoire

BienVenus sur Mars est organisé par l'Association Festivals en Pays de Haute Sarthe et Créatures

Compagnie en coproduction avec Sarthe Culture.

RENCONTRES SCIENCES & FICTIONS

# BIENVENUS SUR MARS

2 ET 3 AVRIL 2022

ABBAYE ROYALE DE L'ÉPAU



[WWW.BIENVENUS-SUR-MARS.FR](http://WWW.BIENVENUS-SUR-MARS.FR)

Week-end gratuit



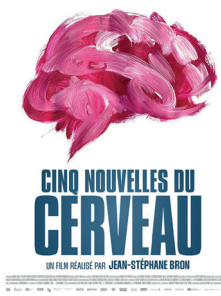
Astrophotographie Maxime Oudoux  
Conception graphique Grégoire Charbey  
Licences : 2-11-2020 et 3-1085420



www.sarthe.fr



## MARDI 29 MARS



### CINQ NOUVELLES DU CERVEAU | 20h00 | Les Cinéastes

Réalisé par Jean-Stéphane Bron France - 2022 - 1h45 - Documentaire  
Séance accompagnée par Anthony Larcher, enseignant-chercheur au LIUM  
(Laboratoire d'Informatique Université du Mans)

Alors que les chercheurs découvrent peu à peu les mystères du cerveau humain, la course est ouverte entre l'intelligence humaine et l'intelligence artificielle. Jean-Stéphane Bron nous plonge au cœur de la science d'aujourd'hui, à la découverte des travaux de cinq scientifiques, au croisement entre le cerveau, la conscience et l'intelligence artificielle. Une aventure fascinante et vertigineuse.

## SAMEDI 2 AVRIL

### SALON DES LITTÉRATURES DE L'IMAGINAIRE | de 14h00 à 18h00 | Dortoir

Dédicaces, rencontres, tables rondes et lectures se dérouleront tout au long de l'après-midi. Mettant à l'honneur la SF et les littératures de l'imaginaire, cet après-midi imaginée avec l'association la 25<sup>e</sup> Heure du Livre, la Librairie Doucet et d'autres partenaires se veut un moment convivial et familial. Une dizaine d'auteurs seront présents pour dédicacer leurs ouvrages et échanger avec le public.

### TABLES RONDES | 15h00 et 16h00 | Dortoir

Deux tables rondes, d'une durée de 45 minutes chacune, réuniront des auteurs, des scientifiques et des critiques littéraires sur des grands thèmes traversant la science-fiction et les littératures de l'imaginaire : une première discussion autour de la question du rapport au vivant et aux créatures terrestres et extraterrestres et une seconde sur la question de l'anticipation sociale et politique de la SF, en quoi elle nous permet de penser le monde et l'avenir de nos sociétés.



### APÉRO ELECTRO | AUNE | 18h00 | Dortoir

Pour clôturer ce salon des littératures de l'imaginaire, nous proposons un chemin décalé, une histoire en 3D, une épopée colorée, une voix baladeuse, une trompette qui s'envole, un rythme accidenté, la puissance des synthés avec l'artiste musicien Simon Carbonnel, alias **Aune**.

### LE GESTE DU TEMPS | 19h00 | Chapiteau

Cie Les Veilleurs | 1 heure | Théâtre

To beurre or not to beurre ? Telle est la question ! À travers l'expérience de la chute de la tartine beurrée, Gaston Félix, expert en science brute, interroge la place du hasard dans nos contrariétés et satisfactions quotidiennes. Tel un grain de sable jeté aux yeux de la raison, le hasard est le geste du temps qui dessine nos vies.



### MOON WALK ONE | 21h00 | Chapiteau

Cie Zéro G | 1 heure 50 | Ciné concert

Sur fond du film Moon Walk One de Théo Kamecke, datant de 1970, ce ciné-concert est surtout une immersion acoustique, un voyage physique accompagnant les trois hommes d'Apollo 11 et le premier pas sur la Lune. Les images apportent une dimension à la fois poétique et graphique.

### OBSERVATION DES ÉTOILES

#### de 22h00 à 0h00 | Jardin

Soirée d'observation et de découverte du ciel aux abords de l'Abbaye Royale de l'Épau. Des astronomes amateurs feront découvrir au public les constellations et les curiosités du ciel. Plusieurs télescopes accompagneront ces passionnés du ciel.



## DIMANCHE 3 AVRIL

De 11h00 à 19h00

*Toute la journée, venez découvrir les expositions et installations dans l'abbaye.*



### STAR SHOW | Chapiteau - 15h30 - 16h30 - 17h30

Compagnie Bakélite | 20 minutes | Théâtre d'objets

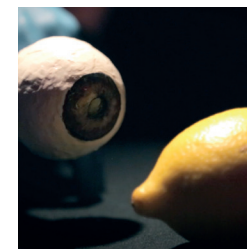
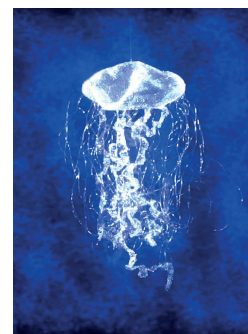
À la veille du tourisme spatial et des navettes low cost vers la lune, la compagnie Bakélite va user de toute son ingéniosité et sa bidouille pour vous proposer un voyage que seule une élite de femmes et d'hommes ont accompli, sur les traces de ces pionniers de l'espace partez vers l'inconnu. Go pour la séquence d'allumage, 3... 2... 1... décollage ! Mais pour aller où ?

### KRAKEN | Scriptorium

13h00 - 13h30 - 14h00 - 15h30 - 16h00 - 16h30

CréatureS Cie | 15 minutes | Théâtre d'objets et vidéo

Les mythologies grecques ou scandinaves appellent ces créatures Léviathan ou Kraken. La culture populaire japonaise les nomme Godzilla et un des frères de la science-fiction moderne en fait un mythe : Cthulhu. Issues des profondeurs, sorties de failles océaniques, ces créatures sont constituées d'une structure complexe d'origine inconnue : extraterrestre ou divine. Et si elles n'étaient pas un fléau, ni des monstres dévoreurs de mondes, anges de l'apocalypse, mais tout simplement ce qui y survivra.



### CITRON | Salle Capitulaire - 14h00 - 15h00 - 16h00

Cie le Bruit des Casseroles | 20 minutes | Marionnette

« Citron », c'est comme observer une créature avec un télescope. C'est le parcours d'un être à la fois étrange et familier. Curieux et naïf, il met à découvert le connu, laisse apparaître l'inattendu, vit de grandes aventures sur de petits sentiers. Avec la force de la simplicité, Citron nous emmène dans un voyage absurde et tendre, nous partageant une attention à l'infiniment petit, où naît le rire, l'émerveillement.

### MicroLAB 2097 | Abbatale et jardin - 11h30 - 14h30 - 16h30

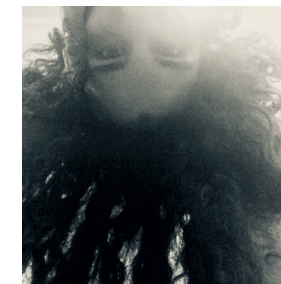
Cie La Métacarpe | Sculpture marionnette, performance | 30 minutes

D'étranges créatures sont apparues sur notre planète Terre. Menace ou espoir ? Quels mystères se cachent derrière ces formes de vie improbables ? Pour le découvrir, des chercheurs et chercheuses venus du futur nous invitent dans leur laboratoire itinérant. Entrons voir...

### Les Clairvoyantes 1 | Dortoir - 15h00 - 16h00

Petite forme du spectacle Les Clairvoyantes conçue par Camille Joviado et Claire Chastel. Performé par Claire Chastel | 20 minutes

Partons collectivement en quête des capacités étranges de celles et ceux qui voient dans l'avenir ou le passé. Que voient-ils ? Perçoivent-ils d'une autre manière le temps et l'espace ? Agissent-ils dessus ? Entre écriture contemporaine, magie d'objet et mentalisme, Les Clairvoyantes est un spectacle magique immersif et participatif sur d'autres façons de percevoir le réel.

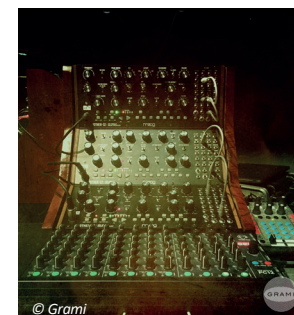


### LES VISITEURS | Départ de la Sacristie

11h00 - 12h00 - 15h00 - 16h00 - 17h00

CréatureS Cie - Balades ufologiques | 30 minutes

Basé sur des faits réels, inspiré de légendes, de recherches historiques et architecturales et de surprises géographiques, le spectacle Les Visiteurs propose une aventure immersive et surprenante de l'Abbaye Royale de l'Épau. Un groupe d'experts en ufologie et en sciences parallèles a découvert de nombreuses traces du passage de mystérieux visiteurs sur Terre. Le public, équipé d'un casque audio, est plongé dans un univers mêlant réalités et fantasmes, Fakes news et preuves scientifiques



### LES CLASSIQUES DU GRAMMI |

Dortoir - 14h00 - 15h30 - 17h00

Cie 1 Montreur d'ours | Musique classique électronique | 20 minutes

À mi-chemin entre le concert de rue et la musique de chambre, deux interprètes, à la fois instrumentistes et chefs d'orchestre, présentent un parcours sonore à travers plusieurs siècles, sur le fil des plus grands airs du répertoire classique. Alors que la musique électronique a envahi notre espace sonore, le croisement esthétique proposé par Les Classiques du GRAMI remet tout à la fois le synthétiseur et la musique classique à l'honneur.