

AUTOUR DE L'EXPOSITION

VISITES GUIDÉES

Découvrez toutes les richesses de l'exposition et de l'entomologie.

> **Les samedis après-midi à 16h00 : 20 novembre | 27 novembre | 4 décembre | 11 décembre | 18 décembre | 8 janvier | 15 janvier | 22 janvier | 29 janvier | 26 février | 5 mars | 12 mars**

JEUNE PUBLIC



Pour les 3-6 ans, accompagnés des parents

Activité contée et sensorielle « L'aventure d'Abigaëlle »

> **1^{er} décembre, 19 janvier et 9 mars de 16h00 à 16h30 (sur réservation)**

Abigaëlle la coccinelle est à la recherche de ses petits.

À partir de 7 ans, accompagné des parents

Escale « arthropliage » Atelier en continu

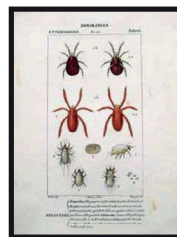
> **15 décembre et 26 janvier de 15h00 à 17h00 (sur réservation)**

Venez vous essayer à la réalisation d'origamis en forme d'arthropodes. Différents niveaux de difficulté seront proposés.

À partir de 7 ans, accompagné des parents

Livret enquête

En autonomie, partez à la rencontre des créations extraordinaires de l'exposition Anima (Ex) Musica.



CONFÉRENCE

Les araignées et leur environnement par Christine Rollard - Maître de conférences au Muséum national d'Histoire naturelle et présidente de l'OPIE – Office pour les insectes et leur environnement.

> **20 janvier de 19h00 à 20h30**

PUBLIC EN SITUATION DE HANDICAP

> Livret **FALC** (Facile à lire et à comprendre) - sur demande à l'accueil
> **Visite tactile** - 1h30 - Sur réservation, groupe limité - nous consulter

L'accès à l'exposition est soumis aux dispositifs sanitaires en vigueur.

Toutes nos animations sont sur réservation : epau.accueil@sarthe.fr ou au 02 43 84 22 29. | + d'infos sur epau.sarthe.fr

INFORMATIONS PRATIQUES

ET Abbaye Royale de l'Épau

Route de Changé | 72530 Yvré-l'Évêque
02 43 84 22 29 | epau.accueil@sarthe.fr

- ➔ **Autoroute A11**, sortie Le Mans ZI Sud, suivre Le Mans Centre puis Abbaye de l'épau
- ➔ **Tramway** : Ligne 2 Espal-Arche de la Nature, arrêt Epau-Gué Bernisson
- ➔ **Bus** : Ligne 6 Saint Martin, arrêt Gué Bernisson

HORAIRES

• **Du 20 au 26 novembre, du 17 au 21 janvier et du 14 février au 13 mars**
Ouvert du mercredi au dimanche de 11h00 à 18h00

Lundis : réservés aux groupes et aux scolaires hors vacances scolaires Zone B / Fermé les mardis.

• **Du 27 novembre au 16 janvier**

Ouvert du mercredi au dimanche de 11h00 à 17h30 - Lundis : réservés aux groupes et aux scolaires hors vacances scolaires / Fermé les mardis sauf pendant les vacances scolaires.

> **Nocturnes de 18h00 à 21h00 - gratuit**

Biennale du son, Le Mans Sonore // Du 22 au 30 janvier :

Dimanche, mercredi et jeudi de 11h00 à 19h00, vendredi et samedi de 11h00 à 20h00

Lundi : réservé aux groupes et aux scolaires / Fermé les mardis

Billetterie accessible jusqu'à 30 minutes avant la fermeture

FERMETURES

Fermetures les 25 décembre et 1^{er} et 13 janvier

24 et 31 décembre : fermeture à 17h00

Fermeture annuelle du 31 janvier au 13 février

TARIFS

Normal **5,50€** / Jeune (10-17 ans) **3,00€** / Réduit **4,00€** /

Moins de 10 ans et accompagnateur d'une personne en situation de handicap : **Gratuit**

ESPACE DE RESTAURATION

Le Café des Moines vous accueille du mercredi au dimanche, et vous propose des plats élaborés à partir de produits issus majoritairement du jardin permacole. - *Réservation conseillée*

+ D'INFO SUR
EPAU.SARTHE.FR



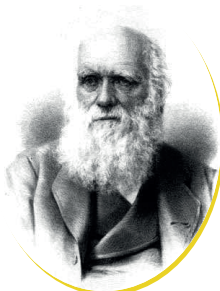
+ D'INFO SUR
EPAU.SARTHE.FR



LE CONSEIL DÉPARTEMENTAL
DE LA SARTHE
PRÉSENTE



UNE EXPÉRIENCE À LA FRONTIÈRE
DES ARTS PLASTIQUES,
DE L'ENTOMOLOGIE¹
ET DE LA COMPOSITION MUSICALE



“ C'est leur petite taille qui fait que nous sommes incapables de nous représenter l'apparence des insectes. S'il était possible d'imaginer un mâle *Chalcosoma*^{*}, avec son armure de bronze poli et ses encornures complexes, qui aurait la taille d'un cheval ou simplement celle d'un chien, il deviendrait l'un des animaux les plus impressionnants de la planète. ”

Charles Darwin - 1871

(La descendance de l'homme et la sélection sexuelle)

Photo © Institut Charles Darwin International

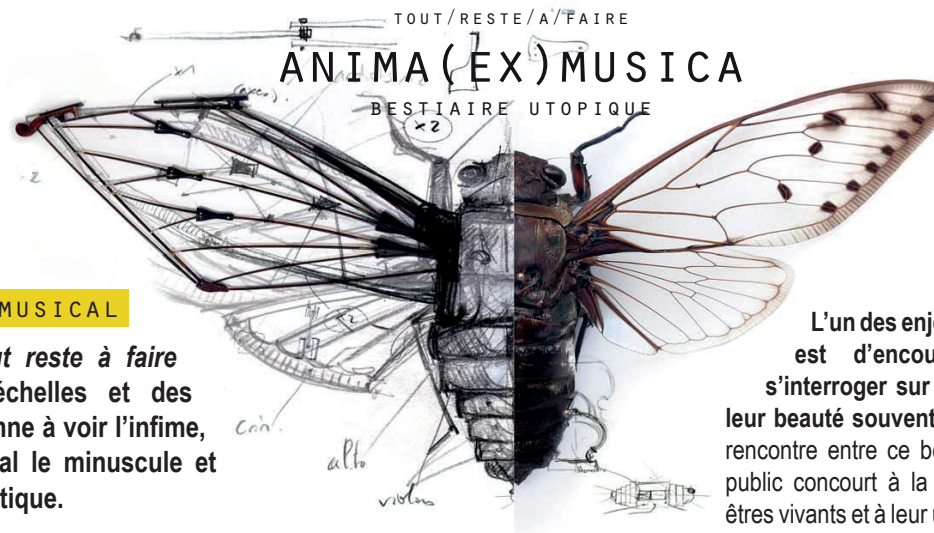
* Le *Chalcosoma* est l'arthropode représenté sur le visuel de couverture.

AUX FRONTIÈRES DU VISIBLE

Ce projet de bestiaire utopique, créé par le collectif « **Tout reste à faire** » composé de Vincent Gadras, Mathieu Desailly et David Chalmain, a été développé autour de la citation de l'illustre naturaliste anglais Charles Darwin.

Il repose sur l'idée de créer des arthropodes² à partir de pièces d'instruments de musique et sur l'idée de rendre visibles deux invisibilités : celle de l'insecte, en raison de sa petitesse, et celle de la mécanique cachée des instruments de musique.

¹ Entomologie : partie de la zoologie qui traite des insectes
² Arthropodes : animaux dotés de pattes articulées (du grec arthron : articulation, et podos : pied)



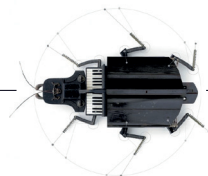
RECYCLAGE MUSICAL

Le collectif **Tout reste à faire** se joue des échelles et des contraires, il donne à voir l'infime, rend monumental le minuscule et donne vie au statique.

Cette folie utopique et poétique (re)donne vie à des instruments de musique. En effet, la plupart des instruments utilisés sont usagés. De cette forme de recyclage musical naissent des créatures animées et sonores.

L'hybridation ainsi créée entre deux mondes, celui de la musique et celui de l'entomologie, permet à chacun de se construire son propre imaginaire.

Le mouvement mécanique des arthropodes animés imite la discrétion naturelle de l'insecte dans son écosystème. La composition musicale associée renvoie, quant à elle, aux instruments ayant servi à sa fabrication. Leur chant est déclenché par le passage du visiteur à proximité, créant ainsi un lien entre le monde de la musique et le monde du vivant.



BEAUTÉS
MÉCANIQUES
EN PÉRIL

L'un des enjeux de cette exposition est d'encourager le public à s'interroger sur la vie des insectes et leur beauté souvent méconnues. Forcer la rencontre entre ce bestiaire imaginaire et le public concourt à la compréhension de ces êtres vivants et à leur utilité pour notre planète.



UNE SCÉNOGRAPHIE IMMERSIVE

Sous les majestueuses voûtes de l'église abbatiale, vous êtes invité à découvrir ce cabinet de curiosités utopique rassemblant 12 œuvres monumentales animées. La scénographie immersive, lumineuse et sonore, créée par Olivier Clause, *Atelier Ohm*, replace l'insecte au sein de son environnement naturel, vous plongeant ainsi dans un voyage onirique et sensoriel.

Photos © Tout reste à faire

