

Expositions

Les expositions seront accessibles dès le jeudi 29 juillet dans le scriptorium.
Vernissage et échanges avec les artistes le 29 juillet à 19h00.

PROGRAMMATION PRÉDICTIVE

Willy Bihoreau

« Ma peinture est hybride, elle donne à voir une fusion de techniques contemporaines (compositing, 3D, digital painting) avec la méthode picturale traditionnelle (pinceaux, acrylique). Cette approche particulière fait écho à mes représentations qui questionnent du lien passé-présent et futur. J'embarque mon spectateur dans un monde inquiétant de créatures et paysages post-fin du monde. Les symboles et architectures ne sont plus que les vestiges d'une époque révolue, c'est le début d'une nouvelle ère dont l'humain ne semble plus faire partie. Je peins ce futur aussi pessimiste que lucide pour mieux exorciser ma peur de son imminence. Car jamais auparavant notre avenir n'eut été plus sombre et incertain. »

+ www.willy-bihoreau.com

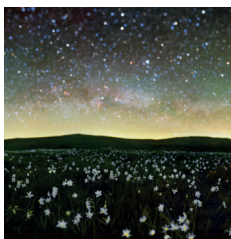


LES COULEURS DE LA NUIT

Maxime Oudoux

Le photographe Maxime Oudoux, passionné d'astronomie depuis son enfance, réalise des astropaysages (ou nightscapes en anglais), c'est-à-dire des clichés de la voûte céleste avec un paysage terrestre (prise en panoramique). Il a d'ailleurs participé à plusieurs reprises à la conception de l'affiche de l'événement. Une dizaine de tirages seront exposés durant BienVenus sur Mars.

+ maximeoudouxphotographie.fr



Ô MON CORPS !

Marie-Serge Coïc

Marie-Serge Coïc met en scène des œuvres plastiques, des sculptures crochétées et brodées réalisées en fil de cuivre argenté représentant des parties du corps humain ou des animaux. Elle a également collaboré à une des dernières créations de CréatureS compagnie « Kraken », qui met à l'honneur ses pieuvres et autres créatures des profondeurs sous-marines. Elle propose dans cette exposition des pièces anatomiques, crochétées en volume et animées par de petits mécanismes.



Animations du dimanche - De 11h00 à 19h00

FICTIONS SONORES

Dans trois totems seront installés des pièces sonores à écouter ! Installez-vous et laissez-vous guider dans des univers fantastiques pour une expérience unique. Au programme : *Les montagnes hallucinées*, Fiction sonore en 2 parties de Guillaume Lecamus et Thomas Carpentier, d'après la nouvelle d'H.P. Lovecraft / *La seconde* de Charlotte Costes-Debure / *Triptyque Baron samedi* de Chloé Despax, Nora Boulanger-Hirsch, textes de Ludovic Drouet

ATELIER LIBELLULES avec Alain Terlutte / Cie Cendres la Rouge

A l'issue du spectacle « Demoiselle Verticale », le mécanicien et chercheur Alain Terlutte vous proposera de concevoir une libellule avec des éléments naturels. Alain Terlutte est, par ailleurs, maître de conférences en informatique à l'université de Lille 3 et chercheur en mathématiques discrètes dans le domaine des automates.

RÉTRO-GAMING avec Retrotaku - Sous réserve

L'association Retrotaku est une association de Rétro-Gaming (jeux vidéo anciens) basée au Mans.

STENOPÉ - Boucan des arts / Collectif Clepsydre

Des ateliers seront proposés toute la journée pour découvrir le principe de la caméra obscura. Vivez l'expérience de cette drôle de machine !



Concert de clôture

APÉRO ELECTRO - JEAN SEBASTIEN IS BACK

🕒 19h00 📍 Cloître

Derrière Jean Sebastien is Back, se cache un musicien animateur 2D et dessinateur Jansé. Découverte électro du Printemps de Bourges en 2010, cet artiste multidisciplinaire signe aussi le générique de la Série « missions » diffusée sur OCS. Sur scène, armé tantôt d'une guitare, d'un synthé, et d'un ours batteur furieusement secoué, il proposera dans cette formule en one-man band une performance live interactive et musicale avec son incroyable OP-1 !

Infos pratiques

ABBAYE ROYALE DE L'ÉPAU

Route de Changé - 72530 Yvré-l'Évêque 02 43 84 22 29 | epau.accueil@sarthe.fr

Site accessible en transport en commun

En tramway : ligne 2 direction Espal-Arche de la Nature (13 min depuis la gare SNCF), arrêt Gué Bernisson / En bus : ligne 6 direction Saint Martin arrêt : Gué Bernisson

Ouvert tous les jours de 15h00 à 19h00 (entrée payante : de 3,00€ à 5,50€)

- Jeudi 29, vendredi 30 et samedi 31 juillet : accès gratuit dès 19h00

- Dimanche 1^{er} août : accès gratuit dès 11h00

BIENVENUS
SUR
MARS

RENCONTRES SCIENCES ET FICTIONS
ABBAYE ROYALE DE L'ÉPAU

DU 29 JUILLET AU 1^{ER} AOÛT 2021



Jeudi 29 juillet - De 20h30 à 22h30

LECTURE MUSICALE - ¿Réversible / Irréversible ?

🕒 20h30 📍 Cloître - Durée : environ 1 heure

Une sélection de nouvelles issues du recueil édité à l'occasion de BienVenus sur Mars

Avec les voix de Margot Châron, Guillaume Lecamus et Richard Graille et les machines sonores de Guru Bobol et Louis Gaumeton.



Vendredi 30 juillet - De 20h30 à minuit

APÉRO ELECTRO - JACK IN MY HEAD - Erwan Martinerie / violoncelle, machines

🕒 20h30 📍 Cloître - Durée : environ 1 heure

Jack In My Head est le projet solo d'Erwan Martinerie, violoncelliste nantais, mélangeant musique électronique, violoncelle et programmations. Il se produit en concert puisant dans ses trois albums. En 2016, il est à l'origine de deux créations « Phonorama Subjectif » et « Maupassant, contes phonographiés ».

SOIRÉE COURTS-MÉTRAGES

🕒 23h00 📍 Prairie Est - Durée : 1 heure 45

en partenariat avec Graines d'Images et CinéAmbul

Une sélection internationale de courts métrages de film de genre, de science-fiction mais aussi de films qui interrogent les liens entre science et fiction ou qui se nourrissent de l'expérience ou de l'imaginaire scientifique.

EXPROJECTION

🕒 23h00 📍 Cloître

Cie Les Rémouleurs | Installation spectaculaire et manipulation d'images

Utilisant plusieurs dispositifs de projection d'images originaux, les Exprojections transforment sols, façades et arbres en tableaux étonnants. À mi-chemin des arts de la rue, de la marionnette et du théâtre d'ombre cette performance lumineuse fait redécouvrir un lieu sous un angle inattendu. L'espace d'une nuit, les murs se peuplent de silhouettes animées, des textes s'affichent sur le sol et les arbres deviennent autant d'anamorphoses lumineuses parmi lesquelles le public peut déambuler. Chaque Exprojection est créée sur mesure en fonction du lieu et de l'évènement. Venez à la rencontre du « Soap Opéra », la drôle de machine d'Olivier Vallet qui transforme la musique en bulle de savon.

Samedi 31 juillet - De 19h30 à 1h00

APÉRO ELECTRO - DOMITIE

🕒 19h30 📍 Cloître - Durée : environ 1 heure

Avec ses machines et petits instruments, Domitie fabrique des chansons poétiques en superposant voix chantées et parlées, sons électroniques, et samples enregistrés lors de voyages. Sa pop électronique s'inspire de figures féminines comme Patti Smith, Léonie Pernet ou Sophie Hunger.

LES VISITEURS

🕒 20h30 et 21h30 📍 Départ de la Sacristie - Durée : 30 minutes

CréatureS Cie - Balades ufologiques

Basé sur des faits réels, inspiré de légendes, de recherches historiques et architecturales et de surprises géographiques, le spectacle Les Visiteurs propose une aventure immersive et surprenante de l'Abbaye Royale de l'Épau. Un groupe d'experts en ufologie et en sciences parallèles a découvert de nombreuses traces du passage de mystérieux visiteurs sur Terre. Ils proposent d'en révéler les secrets. Le public, équipé d'un casque audio, est plongé dans un univers mêlant réalités et fantasmes, fakes news et preuves scientifiques

LES ENVAHISSEURS

🕒 22h00 et 23h00 📍 La Baraque - Durée : 25 minutes

Cie Bakélite - Théâtre d'objets non identifiés

Une menace est tapie dans le noir de l'espace. Venus d'une autre galaxie, des êtres gélatineux avancent vers la Terre. Ils sont verts et inquiétants. L'affrontement est-il inévitable ?

Ce spectacle de théâtre d'objet suscite des sourires autant que des frissons d'effroi. Le cinéma de science-fiction old school est revisité avec une bonne dose de dérision. L'artiste plonge les spectateurs dans une histoire fabriquée en direct au moyen d'effets visuels savamment orchestrés.

EXPROJECTION - 🕒 23h00 📍 Cloître - Cie Les Rémouleurs | + d'infos voir vendredi 30 juillet

OBSERVATION DES ÉTOILES

De 23h00 à 1h00 | Jardin

Avec la participation de Vaonis pour le prêt du Stellina



Soirée d'observation et de découverte du ciel aux abords de l'Abbaye Royale de l'Épau. Des astronomes amateurs feront découvrir au public les constellations et les curiosités du ciel. En exclusivité, la société Vaonis met à la disposition du public le Stellina. Cet observatoire portable high tech va permettre de montrer des galaxies et des nébuleuses au public, en dépit de la pollution lumineuse de la ville.

Avec la présence de Adventurer of the Third Planet - Influenceur, aventurier et astronome amateur et de Maxime Oudoux - astrophotographe professionnel et le club Pays du Mans Astronomie

Dimanche 1^{er} août - De 11h00 à 19h00

Les spectacles joueront plusieurs fois dans la journée.

COUNTING WITH TOM JOHNSON

Ensemble Offrandes | Samuel Boré - Durée : 25 minutes

Le pianiste Samuel Boré vous invite à plonger dans l'univers très original de Tom Johnson, un compositeur fasciné par Pythagore, Leibnitz et Mersenne. Ce sera l'occasion d'entendre des pièces pour piano où mathématiques et rêverie se rejoignent, mais aussi d'apprendre à compter (au moins jusqu'à sept) dans des langues du monde entier...

BIG VOID

Omproduck - Poésie sonore et visuelle - Durée : 40 minutes

BigVoid est un spectacle hybride qui se situe entre les arts vivants, les arts plastiques et l'art numérique. Ce spectacle propose à son public une odyssée au cœur de la matière. Une expérience intime et sensible qui fait avant tout appel aux sens et ouvre la porte à l'imaginaire.



DEMOISELLE VERTICALE

Cendres la Rouge - Durée : 20 minutes

Démouilleuse Verticale est un court solo à partir d'un texte poétique qui puise son inspiration dans des notions scientifiques : anatomie, physique et astrologie. C'est une proposition artistique autour de grandes libellules en bambou. Le personnage joue de leur équilibre et raconte aux spectateurs une histoire qui part d'un petit point et fini par atteindre les étoiles...

INTRATERRESTRES

CréatureS compagnie - Durée : 20 minutes

Deux experts en phénomènes inexplicables nous révèlent les secrets de mystérieuses excroissances de terre anthropomorphes. La terre se manifesterait-elle à nous en nous envoyant des créatures de ses entrailles ? Puisant dans l'imaginaire de cérémonies primitives, le spectacle invite à prêter attention à l'invisible.

ÉLÉCTRO-AIMANTS

WillyBlix - Durée : 20 minutes

WillyBlix s'inspire directement de sa passion pour les automates du 19^e siècle pour créer un objet sonore qui se compose d'un tambour mécanique et d'une MétaBass électrique. La musique de WillyBlix passe de la poésie sonore accompagnée de petites mélodies mécaniques à des ambiances new-wave post apocalyptique pimentées de rock indus endiablé !



LE CHANT DES PAVILLONS

La Fausse compagnie - Durée : 40 minutes

En quête de rencontres vibrantes et loin d'être si classique que ça, le Chant des Pavillons est un trio à cordes développant une lutherie expérimentale et étonnante : un Stroh-violin, un Stroh-cello et une Stroh-bass. De ce concert déconcertant naît un son minéral en mouvement, une promesse de liberté. Une virée musicale aussi imprévisible et cocasse que sensible et lumineuse.

LES VISITEURS

CréatureS Cie - Balades ufologiques - Durée : 30 minutes | + d'infos voir samedi 31 juillet