

28^e
Festival
de
l'Épau



18 > 30 mai 2010

Le Conseil général de la Sarthe, partenaire privilégié de la vie culturelle



Photo : Georges Pacheco



www.sarthe.com

Inventorier, préserver, restaurer et animer le patrimoine départemental est l'une des fonctions importantes du Conseil général de la Sarthe en matière de culture : tout au long de l'année en effet, le Département apporte son appui aux efforts des propriétaires de sites, favorise l'éducation au patrimoine, soutient la création artistique et le rayonnement culturel des lieux que l'Histoire nous a légués.

C'était déjà le même souci qui animait, il y a plus de cinquante ans désormais, les conseillers généraux de la Sarthe lorsqu'ils firent l'acquisition de l'abbaye de l'Épau. Récupéré en fort mauvais état, le site fit l'objet d'une longue et patiente restauration, qui se poursuit encore de nos jours.

Mais préserver ce patrimoine n'avait de sens qu'en le faisant vivre : c'est ce souci de valorisation qui a conduit la collectivité à créer en 1982 le Festival de l'Épau, qui non seulement invite les Sarthois à franchir les grilles de l'abbaye, mais aussi défend et illustre un autre patrimoine universel, celui de la musique dite « classique ».

Cette 28^e édition ne déroge pas au principe et poursuit son tour d'horizon des chefs-d'œuvre de la musique vocale et instrumentale. Elle va même plus loin en proposant d'aller cette année à la découverte d'un autre patrimoine souvent méconnu : celui de l'orgue, dont notre département recèle plusieurs spécimens remarquables.

En cette année du millénaire de l'Abbaye de Solesmes, le Festival de l'Épau célèbre aussi le chant choral, l'une des pratiques musicales les plus anciennes et les plus répandues depuis le chant grégorien. À cette occasion, les nombreux pratiquants amateurs de la Sarthe sont invités à se joindre à la fête.

Notre souhait est qu'une fois encore, le public partage notre enthousiasme musical et s'approprie sans réserve cet immense patrimoine architectural et artistique que nos générations ont reçu en partage.

Roland du Luart

Vice-président du Sénat

Président du Conseil général de la Sarthe

Louis-Jean de Nicolaj

Vice-président du Conseil général de la Sarthe

Président du Centre culturel de la Sarthe

Session Debussy

12 > 16

p. 29 **12 > 16 mai**

Mercredi 12 mai - Domfront
Quatuor Debussy

Vendredi 14 mai - Église de Piacé

Samedi 15 mai - Manoir de Couesme à Ancinnes

Dimanche 16 mai - Prieuré de Vivoin

Concerts des quatuors à cordes de la session Debussy

p. 7 **Mardi 18 mai**

20h30 - Épau - Abbatale
Pygmalion > Bach

p. 8 **Mercredi 19 mai**

12h15 - Cathédrale - Le Mans

Jean-Baptiste Dupont > orgue

15h00 - Centre hospitalier du Mans

Zaina > jeune public

20h30 - Les Saulnières - Le Mans

Les Grandes Gueules > Les exercices de style de Queneau

20h30 - Église - Le Lude

Tamara Bolla, Sebastian Achenbach > violon, orgue

20h30 - Église - Savigné l'Évêque

Yan Levionnois, Paul Montag > violoncelle, piano

p. 10 **Jeudi 20 mai**

12h15 - Chapelle de l'Oratoire - Le Mans

Sebastian Achenbach > orgue

20h30 - Épau - Dortoir des moines

Dame Felicity Lott, Isabelle Moretti > voix et harpe

20h30 - Église - Marolles-les-Braults

Pierre Gallon > orgue

21

p. 12 **Vendredi 21 mai**

12h15 - Temple protestant - Le Mans

Boris Bouchevreau > orgue

18h30 - Abbaye de l'Épau - Scriptorium

Conférence

20h30 - Épau - Abbatale

Queffélec, Levionnois, Sinfonia Varsovia

20h30 - Théâtre Epidaure - Bouloire

Les Grandes Gueules > Les exercices de style de Queneau

20h30 - Église - Bonnetable

Jean-Baptiste Monnot > orgue

22

p. 14 **Samedi 22 mai**

18h30 - Épau - Dortoir des moines

Quatuor Debussy

21h00 - Épau - Dortoir des moines

Alexander Kniazev, Dana Ciocarlie > violoncelle, piano

21h00 - Église - Écommoy

In Musica Veritas

23

p. 15 **Dimanche 23 mai**

15h00 - Abbaye - Solesmes

Benjamin Alard > orgue

24

p. 16 **Lundi 24 mai Patrimoine tour**

11h00 - Église - Saint-Calais

Benjamin Alard > orgue

14h30 et 15h30 - Église - Dollon

Pierre Charial > orgue de barbarie

17h30 - Église - La Ferté-Bernard

Benjamin Alard > orgue

25

p. 18 **Mardi 25 mai**

14h30 - Épau - Abbatale

Les Siècles > concert éducatif

20h30 - Épau - Abbatale

Ensemble Cénomane, Chœur Résonnances

26

p. 20 **Mercredi 26 mai**

12h15 - Hôtel de Ville - Le Mans

István Várdai > violoncelle

15h, 16h30 et 18h - Épau - Dortoir des moines

Graines d'écoute > spectacle jeune public

20h30 - Épau - Abbatale

Les Siècles > Mozart, Gluck

20h30 - Église de Montsort - Alençon

Ensemble Cénomane, Chœur Résonnances

27

p. 22 **Jeudi 27 mai**

12h15 Hôtel du Département - Le Mans

Nima Sarkechik > piano

20h30 - Épau - Abbatale

Opéra de Rouen > Offenbach, Chabrier

28

p. 24 **Vendredi 28 mai**

12h15 - Hôtel du Département - Le Mans

Yang, Julien-Laferrrière, Laloum > violon, violoncelle, piano

18h30 - Collégiale St Pierre la Cour - Le Mans

Utopik > Boulez

20h30 - Chapelle de l'Oratoire - Le Mans

The Tallis Scholars

Week-end de clôture

29

p. 26 **Samedi 29 mai**

14h - Les Cinéastes - Le Mans

Le chant mystérieux du silence > documentaire

18h30 - Épau - Abbatale

Delunsch, Huchet, Buët, Chœur départemental de la Sarthe

21h00 - Épau - Dortoir des moines

Vox Clamantis, Week-end Guitar Duo

30

p. 28 **Dimanche 30 mai**

11h00 > 18h00 - Abbaye de l'Épau

Concerts et ateliers

20h30 **Abbaye de l'Épau - Abbatale** **Tarif A**
durée : 2h

Eugénie Warnier : soprano

Blandine Staskiewicz : mezzo-soprano

Delphine Galou : alto

James Gilchrist : ténor

Benoît Arnould : basse

Chœur et orchestre Pygmalion

Raphaël Pichon : direction



Eugénie Warnier - Photo : Bertrand Servais



Johann Sebastian Bach >

« Missa 1733 » (Kyrie et gloria de la *Messe en si* BWV 232)

Magnificat BWV 243

En ouverture de ce festival consacré à la musique vocale, un concert tout en majesté avec deux chefs-d'œuvre de l'un des plus grands serviteurs de la voix : Jean-Sébastien Bach. La *Messe en si* et le Magnificat pour solistes, chœur et orchestre, deux ouvrages majeurs, servis par une toute jeune formation déjà très prometteuse : l'ensemble Pygmalion, emmené par son chef fondateur, Raphaël Pichon.

12h15 Cathédrale Saint Julien - Le Mans entrée libre
durée : 1h

Jean-Baptiste Dupont :
orgue (Bert, 1535 - Danion-Gonzalez, 1974)

SEMAINE
DE
L'ORGUE

Johann Sebastian Bach > Prélude et fugue
en ut majeur BWV 545
Robert Schumann > Études en forme de canon op.56 (études 1-2-4-5)
Max Reger > Fantaisie de choral op.52-2 „Wachet auf, ruft uns
die Stimme“
Improvisation sur un thème donné

15h00 Centre hospitalier - Le Mans entrée libre
durée : 1h

Lucette Salibur : texte
Jonathan Pontier : musique
Christian Gangneron : mise en scène
Maryseult Wiczorek : interprétation

JEUNE
PUBLIC
dès 6 ans

Née d'un conte créole, cette pièce musicale interactive interprétée
par une comédienne-cantatrice aborde les différentes facettes du
répertoire chanté : opéra, chanson réaliste, mélodie, rap...

Production de l'Arca, coproduction Théâtre de Sartrouville – CDN
En partenariat avec Divertimento
Attention places limitées, réservation conseillée : 02 44 02 17 26

20h30 Église Saint-Vincent - Le Lude entrée libre
durée : 1h

Tamara Bolla : violon
Sebastian Achenbach :
orgue (Debierre 1895)

SEMAINE
DE
L'ORGUE

Antonio Vivaldi > Sonate BWV 1019 en sol majeur
pour violon et orgue
César Franck > Pastorale (orgue seul)
Joseph Rheinberger > Extraits de la suite pour violon et orgue op.150

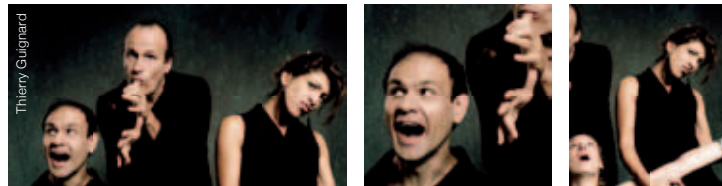
Concert organisé en partenariat avec la Ville du Lude

20h30 Les Saulnières - Le Mans Tarif C
durée : 1h30

Les Grandes Gueules chantent
Les Exercices de Style de Queneau

Bruno Lecossois : musique
Raymond Queneau : textes © Editions Gallimard, 1947
Jean Séverac : technique
Dominique Ratonnat : mise en scène
Laurence Alquier : costumes
Myriam Hervé-Gil : chorégraphie
Christelle Monchy, Tania Margarit, David Richard,
Bruno Lecossois : voix

Les Grandes Gueules, groupe 100% vocal, contorsionnistes de la
syllabe chantent les *Exercices de style* de Raymond Queneau. Tout en
gardant l'humour et la virtuosité du texte, *Les Grandes Gueules* ont mis
en chanson 24 versions de cette histoire simple et banale. Ces variations
jazz, rock, reggae, opéra, madrigal... sont surprenantes d'audace !



20h30 Église Saint Germain - Savigné l'Évêque Tarif
spécifique
durée : 1h30

Yan Levionnois : violoncelle
Paul Montag : piano

Nikolai Miaskovski > Sonate en la mineur op.81
Claude Debussy > Sonate en ré mineur
Frédéric Chopin > Sonate en sol mineur op.65

Concert organisé en partenariat avec la Ville de Savigné-l'Évêque
Achat des billets à la mairie de Savigné-l'Évêque ou sur place avant le concert

12h15 Chapelle de l'Oratoire - Le Mans **tarif D**
durée : 1h

Sebastian Achenbach :
orgue (Anonyme fin XVIII^e)

SEMAINE
DE
L'ORGUE

Johann Sebastian Bach >

Concerto en ré mineur BWV 596 d'après Vivaldi

Fantaisie BWV 572 en sol majeur

Georg Muffat > Toccata VIII pour orgue en sol majeur

Jean François Dandrieu > Offertoire en ré extrait du 1^{er} Livre d'orgue,
Chanson de Saint Jacques

Eugène Gigout > Scherzo pour orgue

Jehan Alain > Variations sur un thème de Janequin



© Eric Larrayadieu



20h30 Église St Rémy - Marolles-les-Braults **entrée libre**
durée : 1h

Pierre Gallon :
orgue (Anonyme 1709)

SEMAINE
DE
L'ORGUE

Jacques Boyvin >

Premier livre d'orgue, Suite du 1^{er} ton

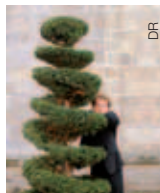
Premier livre d'orgue, Suite du 8^e ton

Georg Muffat >

Apparatus musico-organisticus : Passacaglia

Jean-François Dandrieu >

Pièces en D. La Ré : 1^{ère} Suite



DR

Concert organisé en partenariat avec la commune de Marolles-les-Braults

20h30 Abbaye de l'Épau / Dortoir des moines **tarif B**
durée : 2h

Dame Felicity Lott : soprano
Isabelle Moretti : harpe

Airs, mélodies, songs et pièces instrumentales de **Rossini, Liszt, Messenger, Poulenc, Britten...**

Felicity Lott, grande dame et grande voix, a développé avec la harpiste Isabelle Moretti, figure centrale de l'instrument en France, une véritable complicité musicale. L'alliage très féminin et singulier de la voix et de la harpe, la musicalité exquise des deux interprètes et l'esprit poétique et buissonnier de leur répertoire sont de vraies sources de bonheur. Leur programme explore un siècle de chant poétique, de Rossini à Britten en passant par des pages majeures de la mélodie française, de *Plaisir d'amour* jusqu'au célèbre *Frou-Frou*.

Concert enregistré par France musique

12h15 Temple protestant - Le Mans tarif D
durée : 1h

Boris Bouchevreau :
orgue (Muhleisen, 1979)

SEMAINE
DE
L'ORGUE

Johann Sebastian Bach >

Prélude et fugue du Dogme
Orgelbüchlein, extraits
Choral *Christ, unser Herr zum Jordan kam* BWV 684

Alexandre Pierre François Boëly >

Préludes sur des Cantiques de Denizot, extraits
Fantaisie et Fugue en Sib majeur n°7 op.18
Andante con moto op.18 n°1

Felix Mendelssohn-Bartholdy >

Sonate pour orgue en si bémol majeur op.65 n°4

20h30 Théâtre Épidaure - Bouloire tarif C
durée : 1h30

Les Grandes Gueules chantent
Les Exercices de Style de Queneau (infos en page 9)

*En partenariat avec le Théâtre Epidaure / Cie Jamais 203
Renseignement/Réservation : Théâtre Epidaure-Cie Jamais 203 / 02 43 35 56 04 /
jamais203.epidaure@gmail.com*

20h30 Église Saint Sulpice - Bonnétable entrée libre
durée : 1h

Jean-Baptiste Monnot :
orgue (Daublaine-Callinet)

SEMAINE
DE
L'ORGUE

Johann Sebastian Bach >

Fantaisie en sol majeur BWV 572
Domenico Scarlatti > Sonate en ré Majeur L265, Sonate en si mineur L33
Robert Schumann > Quatre esquisses pour piano-pédalier op.58
Jehan Alain > Deuxième Fantaisie
Louis Vierne > Toccata

Concert organisé en partenariat avec la commune de Bonnétable et l'association des amis des orgues du secteur paroissial de Bonnétable.

18h30 Abbaye de l'Épau - Scriptorium entrée libre
durée : 1h

Conférence de Mathilde Catz

Schumann - Chopin, affinités en contraste.

Attention jauge limitée, réservation conseillée : 02 43 27 40 60

20h30 Abbaye de l'Épau - Abbatale tarif A
durée : 2h

Anne Queffélec : piano
Yan Levinnois : violoncelle
Orchestre Sinfonia Varsovia
Jean-Jacques Kantorow : direction

Ludwig van Beethoven >

Symphonie n°1 en ut majeur op.21

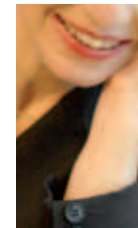
Robert Schumann >

Concerto pour violoncelle et orchestre en la mineur op.129

Frédéric Chopin >

Concerto pour piano et orchestre en mi mineur op.11

2010 marque le bicentenaire de la naissance de deux compositeurs essentiels du romantisme : Schumann et Chopin. Pour le fêter dignement, le Festival invite le célèbre orchestre polonais Sinfonia Varsovia et deux solistes hors-norme : la pianiste Anne Queffélec et le tout jeune violoncelliste Yan Levinnois (20 ans), très remarqué lors du dernier concours Rostropovitch.



18h30 Abbaye de l'Épau - Dortoir des moines **tarif C**
durée : 1h

Quatuor Debussy
Christophe Collette : violon
Dorian Lamothe : violon
Vincent Deprecq : alto
Alain Brunier : violoncelle

Wolfgang Amadeus Mozart > Requiem en ré mineur K626
Transcription pour quatuor à cordes de Peter Lichtenthal (1802)

21h00 Abbaye de l'Épau - Dortoir des moines **tarif B**
durée : 1h45

Alexander Kniazev : violoncelle
Dana Ciocarlie : piano

Robert Schumann > 3 novellettes op.21
Johannès Brahms > lieder transcrits pour violoncelle et piano
Sonate pour violoncelle et piano n° 2 en fa majeur op. 99

La musique vocale... sans la voix !
Du célèbre *Requiem* de Mozart, adapté peu après sa création pour un quatuor à cordes, aux lieder de Brahms confiés au violoncelle, le programme de ces deux concerts illustre l'influence du chant dans l'interprétation instrumentale.



Andrei Mustatajev



Eric Manas

Un repas à 21€ vous est proposé entre les concerts de 18h30 et 21h (réservation 72h à l'avance). Un tarif avantageux comprenant les deux concerts et le dîner vous est précisé p.30.

20h30 Église Saint Martin - Écommoy **entrée libre**
durée : 1h45

Ensemble In Musica Veritas :
Alice Habbellion : chant
Pierre Gallon : orgue
Franck Poitrineau : sacqueboute et direction

SEMAINE
DE
L'ORGUE

Pièces des XVI^e et XVII^e siècles > **Gaudimel, Praetorius, Soler, Caccini...**

En partenariat avec la Communauté de communes Orée de Bercé-Belinois

Millénaire de l'abbaye de Solesmes

2010 marque les mille ans de la fondation de ce foyer spirituel et culturel majeur de l'occident chrétien. A cette occasion, la communauté religieuse de Solesmes se déplace exceptionnellement au Mans le samedi 29 mai. Le Festival de l'Épau s'associe à cet événement dans le cadre de la semaine de l'orgue et propose la projection d'un documentaire tourné à Solesmes (voir page 26).

15h00 Abbaye Saint Pierre - Solesmes **entrée libre**
durée : 1h

Millénaire de l'Abbaye de Solesmes

Benjamin Alard :
orgue (Schwenkedel, 1967)

SEMAINE
DE
L'ORGUE

Récital de Pentecôte > **Bach, Buxtehude, Bruhns...**

« Patrimoine tour » dans le Perche Sarthois
Un Lundi de Pentecôte à la campagne

Pour conclure la semaine de l'orgue, **Benjamin Alard** a élaboré pour ce « Patrimoine tour » deux programmes consacrés à la musique ancienne et adaptés à l'esthétique de deux instruments sarthois remarquables : le XVIII^e siècle français et allemand à Saint Calais ; l'avènement et l'apogée de la polyphonie en Europe à La Ferté Bernard. En contrepoint, une visite de l'étonnant Musée de Musique Mécanique de Dollon et un récital à l'orgue de barbarie de **Pierre Charial**.

Pour ce Patrimoine tour, un **tarif avantageux** comprenant l'ensemble des concerts, un déjeuner, une visite du Musée de Musique Mécanique de Dollon et le transport depuis Le Mans est précisé p. 34

11h00 Église Notre Dame - Saint Calais tarif D
durée : 1h

Benjamin Alard : orgue



Jean-Philippe Rameau >

Les Indes galantes, ouverture

II^e concert d'après les *Pièces de clavecin en concert*

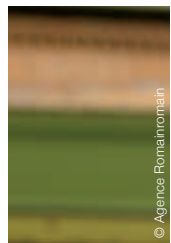
François Couperin >

La Sultane (récit de tierce en taille), extrait des *Sonates en quatuor*

Johann Sebastian Bach >

Sonate en trio n°1 en mi bémol majeur BWV 525

Fantaisie en ut mineur *Allein Gott in der Höh sei Ehr*



© Agence Romaromain

14h30 15h30 Église St Médard - Dollon tarif D
durée : 1h

Pierre Charial : orgue de barbarie

Programme de pièces pour orgue mécanique (**Mozart, Haydn**) et de compositions originales



17h30 Église Notre Dame - La Ferté Bernard tarif D
durée : 1h

Benjamin Alard :
orgue (Bert 1532 – Renaud 1986)



Pierre de Manchicourt >

Chanson *Au fond de mes pensées*

Jehan Titelouze >

Hymne de la Pentecôte

Francisco Correa de Arauxo >

Tiento de dos triples

Abraham van den Kerckhoven >

Fantaisie

Johann Sebastian Bach >

Kyrie & gloria (Clavierübung III)

L'art de la fugue BWV 1080 (contrepoints I, VI et XIV)

Un grand merci à Michel Bouvard pour l'organisation de la semaine de l'orgue.

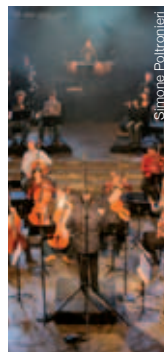


14h30 Abbaye de l'Épau - Abbatiale **tarif scolaire**
durée : 1h nous consulter

Pierre Charvet : présentation
Julie Pasturaud : mezzo-soprano
Giovanni Van Essen : chant
Orchestre Les Siècles
François-Xavier Roth : direction

JEUNE PUBLIC

Chantez !
(concert réservé aux scolaires à partir du CE1)



Simone Poltronieri



Cécilien - Photo - DR



20h30 Abbaye de l'Épau - Abbatiale **tarif B**
durée : 1h20

Julie Fuchs : soprano
Anna Destréel : mezzo
Abdellah Lasri : ténor
Luc Bertin-Hugault : basse

Chœur Résonances
Grégoire Vanherle : direction

Ensemble Cénoman
Jean-Michel Thauré : direction

Michael Tippett >
A child of our time, oratorio pour solistes, chœur et orchestre

Marqué par le dramatique épisode de la nuit de cristal en 1938, le compositeur Michael Tippett a voulu rendre témoignage de son émotion dans un oratorio bouleversant, *A child of our time*, véritable réflexion sur la condition humaine. Cette fresque sonore réunit quatre solistes, un chœur et un orchestre et présente la particularité d'être entrecoupée de negro spirituals traditionnels.

Ce concert est réalisé en partenariat avec le Conservatoire à rayonnement départemental du Mans

Jean-Baptiste Lully > air pour les matelots, extrait d'*Alceste*
Wolfgang Amadeus Mozart > air d'*Idamante* « Smanie implacabili », extrait d'*Idoménée*
Christoph Willibald Gluck > air "Che puro ciel !", extrait d'*Orphée & Eurydice*, air "O del mio dolce ardor", extrait de *Paris & Hélène*
Chant Grégorien > *Dies Irae*
Franz Schubert > *Rosamunde* – Entracte n°3
Harry Dixon Loes > *This little light of mine*, gospel
Wolfgang Amadeus Mozart > Symphonie n°31, extraits
Bruno Mantovani > *Streets*, extraits
Pièce participative sur l'air de *Oh When the Saints*

Dans ce concert éducatif, l'orchestre Les Siècles associé au présentateur Pierre Charvet invite les élèves à s'interroger sur les grandes mélodies de notre histoire. Comment sont-elles nées ? Pourquoi sont-elles parfois si obsédantes ?...

12h15 Hôtel de Ville - Le Mans **tarif D**
durée : 1h

István Várdai : violoncelle



Johann Sebastian Bach >

Suite pour violoncelle n°5 en ut mineur BWV 1011

Sandor Veress > Sonate pour violoncelle seul

Zoltan Kodaly > Sonate pour violoncelle seul op.8, extrait

Carlo Alfredo Piatti > Capriccio

15h00 **16h30** **18h00** **tarif famille**

Abbaye de l'Épau - Dortoir
durée : 25 min



Aurélie Maisonneuve :
conception et interprétation

Graines d'écoute

miniature vocale / de 6 mois à 4 ans

Graines d'écoute est une rencontre entre une chanteuse et un petit public, autour d'un répertoire vocal choisi parmi les créateurs d'aujourd'hui. Avec une grande sensibilité et un timbre chaleureux, Aurélie Maisonneuve explore ces écritures contemporaines pour en révéler la douceur des mélodies ou les rythmes saccadés, dans lesquels résonnent parfois onomatopées, mots, jeux de langage...



DR

Production : Athénor - Saint-Nazaire / Nantes
Attention places limitées, réservation conseillée

20h30 Abbaye de l'Épau - Abbatiale **tarif A**
durée : 2h

Julie Pastraud : mezzo-soprano

François-Marie Drieux : violon

Miguel Da Silva : alto

Orchestre Les Siècles

François-Xavier Roth : direction

Christoph Willibald Gluck >

Air « Che puro ciel ! » tiré d'*Orphée & Eurydice*

Air « O del mio dolce ardor » tiré de *Paris & Hélène*

Air « Deh per questo istante solo » tiré de *La Clemenza di Tito*

Bruno Mantovani >

Streets, pour orchestre

Wolfgang Amadeus Mozart >

Air « Smania implacabili » tiré de *Così Fan Tutte*

Symphonie n°31 en ré majeur « Paris » K297

Symphonie concertante en mi bémol majeur K364



Ansgar Kostermann



20h30 Église de Montsort - Alençon **tarif spécifique**
durée : 1h20

Reprise du concert de l'ensemble Cénomane

A child of our time du mardi 25 (voir p. 19)

Concert organisé avec la Ville d'Alençon
Réservation : Office de tourisme du Pays d'Alençon 02 33 80 66 33



12h15 Hôtel du Département - Le Mans **tarif D**
durée : 1h

Nima Sarkechik : piano

JEUNE
TALENT

Ludwig van Beethoven >

Sonate n°6 en fa majeur op. 10 n°2

Serge Prokofiev >

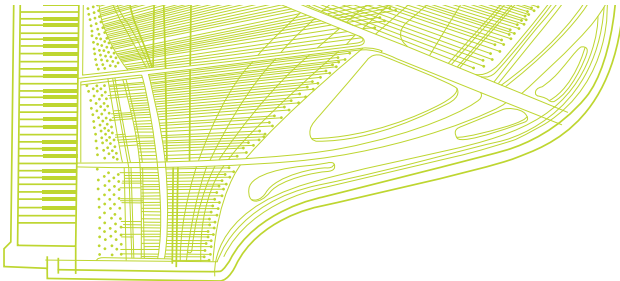
Sonate n°6 en la majeur op. 82

Johannès Brahms >

Variations sur un thème de Paganini op. 35



Laetitia Duarte



20h30 Abbaye de l'Épau - Abbatiale **tarif A**
durée : 2h

Bénédicte Tauran : soprano

Carine Sechaye : soprano

Christophe Crapez : ténor

Orchestre de l'Opéra de Rouen Haute-Normandie

Benjamin Levy : direction

« **Bouffes Parisiens** » Extraits d'opérettes

Jacques Offenbach > *Orphée aux Enfers* : Entr'acte « du sommeil » - Entrées de Cupidon et de Vénus « Je suis Cupidon, mon amour a fait l'école buissonnière » - Ballet des Heures - Ballet des Mouches - Duo de la Mouche « Il m'a semblé sur mon épaule » • *Les Brigands* : Couplets du Caissier • *Geneviève de Brabant* : Ballet • *Fantasio* : Prélude du 2^e Acte & Duo « Quel murmure charmant », version de Paris • *L'île de Tulipatan* : Duo des instruments de musique • *Docteur Ox* : Duo n°12

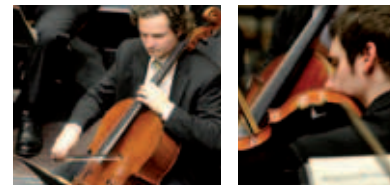
Emmanuel Chabrier > Bourrée Fantasque • L'île Heureuse (orchestrations Thibault Perrine) • *L'Étoile* : Ouverture et romance - Couplets de Laoula - Trio de l'enlèvement - Air de Laoula « Ainsi que la Rose Nouvelle » • *Le Roi Malgré lui* : Chanson Tzigane • *Une Education Manquée* : Duo n°6

Léo Delibes > *La Cour du Roi Pétard* : Duo « L'Oiseau glissant d'une branche sur l'autre »

Avec ces bijoux d'Offenbach, Emmanuel Chabrier et Léo Delibes (né dans la Sarthe à Saint Germain du Val), ce programme tisse un virtuose et étourdissant éloge de l'opéra bouffe à la française. Accompagnés de l'orchestre de l'Opéra de Rouen Haute-Normandie, trois jeunes chanteurs en portent hardiment les couleurs.



Jean-François Lange



12h15 Hôtel du Département - Le Mans tarif D
durée : 1h

Mi-Sa Yang : violon
Victor Julien-Laferrrière : violoncelle
Adam Laloum : piano



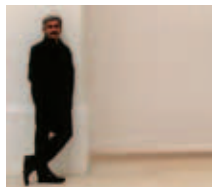
Johannès Brahms > Trio pour piano et cordes en ut mineur n°3 op.101
Robert Schumann > Trio pour piano et cordes en sol mineur n°3 op.110

18h30 Collégiale St Pierre La Cour - Le Mans tarif C
durée : 1h15

Ensemble Utopik :
Isabel Soccoja : mezzo-soprano
Marie-Violaine Cadoret : alto
Michel Grizard : guitare
Hedy Rejiba, Alain Durandière, Vincent Bauer :
percussions
Gilles de Talhouët : flûte
Michel Bourcier : direction

Pierre Boulez > *Le Marteau sans maître*, pour voix et instruments.
Textes de **René Char**
Concert présenté et commenté par les musiciens

Œuvre-phare du XX^e siècle et de son compositeur, *Le Marteau sans maître* a modifié sensiblement l'utilisation de la voix dans la musique de chambre contemporaine. L'ensemble nantais Utopik en donne une exécution commentée afin d'accompagner chacun dans l'appréhension de l'œuvre.



DR

20h30 Chapelle de l'Oratoire - Le Mans tarif B
durée : 1h30

The Tallis Scholars
Peter Phillips, direction

Giovanni Pierluigi da Palestrina >
Magnificat et *Nunc dimittis* pour double chœur
Arvo Pärt > *Magnificat - Sieben Magnificat-Antiphonen*
Gregorio Allegri > *Miserere*
John Tavener > *As one who has slept*
Thomas Tallis > *Lamentations II*
William Byrd > *Tribue domine*



Eric Richmond



Ensemble vocal parmi les plus renommés au monde, les Tallis Scholars, fondés par Peter Phillips voici trente ans, incarnent la tradition britannique du chant choral directement issue de l'âge d'or renaissant. Ce concert propose un tour d'horizon du répertoire choral, du célèbre *Miserere* d'Allegri à la polyphonie palestrinienne, ponctué de compositions spirituelles contemporaines inspirées de la tradition ancienne.

Tous en chœur ! Journées chorales à l'abbaye

Pour clore ce 28^e festival dédié à la voix, l'Épau vous invite à célébrer le chant choral. Après une prestigieuse entrée en matière avec le concert des Tallis Scholars le 28, et parallèlement aux manifestations du millénaire de l'Abbaye de Solesmes, ce week-end final vous propose des concerts, des ateliers et animations pour tous. Avec une grande chaîne chantante dans l'abbaye tout au long du dimanche, ce sont les chorales amateurs de la Sarthe qui sont invitées à venir mettre le point final à cette fête du chant.



14h00 Les Cinéastes entrée libre
durée : 52 min

Le chant mystérieux du silence (2005) >
documentaire sur la vie des moines de Solesmes.
Projection suivie d'un débat en présence du réalisateur
Régis Ghezlbash.

Renseignements : 02 43 54 71 07 / www.sarthe.com/contact.culture@cg72.fr

16h00 Épau - Dortoir des moines gratuit
durée : 1h30

Masterclass de **Peter Phillips** >
autour du répertoire de la Renaissance

Atelier accessible aux chanteurs amateurs (lecteurs confirmés) sur inscription préalable auprès de l'Académie vocale de la Sarthe : 02 43 14 21 57 dans la limite des places disponibles.

17h45 Épau - Dortoir des moines entrée libre
durée : 15 min

Restitution publique de la Masterclass de **Peter Phillips**
autour du répertoire de la Renaissance

18h30 Épau - Abbatale tarif B
durée : 1h15

Mireille Delunsch : soprano
Anne Constantin : soprano
Eric Huchet : ténor
Alain Buet : basse
Chœur départemental de la Sarthe
Chœur de chambre du Maine
Ensemble instrumental de la Mayenne
Yves Parmentier : direction

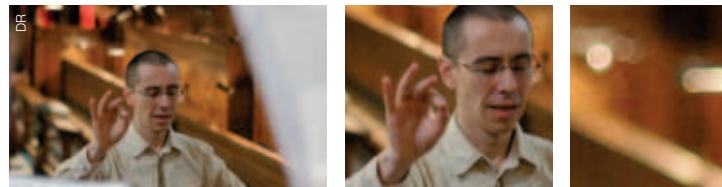
Wolfgang Amadeus Mozart > Messe en ut mineur K527

21h00 Épau - Dortoir des moines tarif C
durée : 1h15

Vox Clamantis
Week-end Guitar Duo
Jaan-Eik Tulve : direction

Stella matutina, chant grégorien et musique estonienne.

Issu d'une nation où le chant choral est une seconde nature, l'ensemble vocal estonien Vox Clamantis présente un projet audacieux, *Stella Matutina*, où le chant grégorien, hérité de Solesmes, se mêle aux sons des guitares électriques. Voix et instruments donneront naissance dans le dortoir des moines à une musique méditative, sensible et expressive.



Un repas à 21€ vous est proposé entre les concerts de 18h30 et 21h (réservation 72h à l'avance). Un tarif avantageux comprenant les deux concerts et le dîner vous est précisé p.30.

11h00 > 13h00 Épau - Abbatale entrée libre

Tout au long de cette journée de clôture, les chorales de la Sarthe se succèdent dans l'abbatale en une « chaîne chantante » ininterrompue.

Chorale Amusiceur • Choral'In • La Clef aux Champs • Chorale de la Suze

13h15 Épau - Dortoir des moines gratuit
durée : 1h

Atelier-découverte chant grégorien

Sous la direction de **Philippe Lenoble** et du **Père Yves-Marie Lelièvre**, Maître de chœur de l'Abbaye de Solesmes

Atelier accessible aux chanteurs amateurs sur inscription préalable auprès de l'Académie vocale de la Sarthe : 02 43 14 21 57 dans la limite des places disponibles.

14h15 Épau - Dortoir des moines entrée libre
durée : 15 min

Restitution publique de l'atelier-découverte chant grégorien

14h30 > 17h30 Épau - Abbatale entrée libre

Reprise de la chaîne chantante

Ensemble vocal de la Clé de Sol • Maîtrise de la Cathédrale • Ensemble vocal féminin Scherzando • Chorale Harmonia • Coro Favorito • Ensemble vocal masculin Harmoni'hom • Chœur d'Orphée •

Ce week-end est organisé avec l'Académie vocale de la Sarthe.

Session Debussy

Stage de quatuor à cordes avec le Quatuor Debussy du 12 au 16 mai au prieuré de Vivoin

Pour la 9^e année consécutive, le Festival de l'Epau débutera par la «Session Debussy». Ce stage de cinq jours réservé à la musique de chambre se déroule au prieuré de Vivoin. Destinée à de jeunes quatuors, cette session a pour objectif d'approfondir la pratique du quatuor à cordes.

www.quatuordebussy.com

Mercredi 12 mai, 20h30, Église de Domfront entrée libre

Quatuor Debussy

Christophe Collette : 1^{er} violon

Dorian Lamothe : 2nd violon

Vincent Deprecq : alto

Alain Brunier : violoncelle

Germaine Tailleferre > Quatuor, **Guillaume Lekeu** > Méditation, **Florentine Mulsant** > Quatuor n°2, **Anton Webern** > Quatuor 1905, **Beethoven** > Grande fugue

En partenariat avec l'association Chemin des Arts (label patrimoine vivant) et la commune de Domfront-en-Champagne. Rens. 02 43 20 52 11 / 02 43 27 71 87 / 06 20 30 05 94 ou chemindesarts.lavardin@orange.fr

Concerts des quatuors à cordes de la Session Debussy

Vendredi 14 mai, 20h30, Église de Piacé entrée libre

En partenariat avec la commune de Piacé et l'Association Piacé-le-Radieux - Norbert Bézard - Le Corbusier. Renseignements : 02 43 33 47 97 ou piaceleradieux@hotmail.fr

Sam. 15 mai, 20h30, Manoir de Couesme, Ancinnes..... entrée libre

En partenariat avec l'association des Amis du Manoir de Couesme. Renseignements : 06 87 73 26 15 ou couesme72@orange.fr

Dimanche 16 mai, 17h00, Prieuré de Vivoin entrée libre

Renseignements : 02 43 97 04 36 ou contact@centre-culturel-de-la-sarthe.com



Benard Benant

Se restaurer

- Certains soirs un bar avec restauration légère sera ouvert avant les concerts et lors des entractes.
- Le 22 et le 29 mai, **un dîner** à 21€ vous est proposé entre les concerts de 18h30 et 21h. Réservation et règlement indispensables 72 heures à l'avance auprès de la billetterie.
Formule 2 concerts et 1 repas : Tarif plein 55 € / Tarif réduit 45 €

Ventes de disques et dédicaces

Des signatures de disques et DVD sont organisées par Discofeel à l'issue de certains concerts. Ces séances de dédicaces seront signalées sur place le soir du concert.

Médiathèque Louis Aragon

Pendant toute la durée du festival, le service jeunesse et la discothèque de la médiathèque Louis Aragon proposent une sélection d'ouvrages et d'enregistrements. Une discographie en lien avec les œuvres et les artistes présents au Festival de l'Épau est également disponible.



Offre touristique

Les 21, 22 et 28, 29 mai : vibrez au rythme du Festival de l'Épau !

Vous souhaitez profiter du festival pour découvrir les richesses patrimoniales du Mans ? Ce séjour est fait pour vous ! De la Cité Plantagenêt à l'Abbaye de l'Épau, ces lieux authentiques n'auront plus de secrets...

A partir de 59 € par personne (sur la base de 2 personnes)

Cette formule comprend :

- une place de concert au choix*
- la visite guidée de l'Abbaye de l'Épau
- une nuit en chambre double dans un hôtel 2*

* Il est possible d'assister à plusieurs concerts (supplément).

Renseignements et réservation à l'Office de Tourisme du Mans, Tél. 02 43 28 17 22
www.lemantourisme.com

Yvré-l'Évêque

Abbaye de l'Épau > route de Changé

Le Mans

Hôtel du Département > salle Joseph Caillaux, pl. Aristide Briand

Hôtel de Ville > salle des mariages, place Saint Pierre

Les Saulnières > Maison des loisirs et de la culture, 239 av. Rhin et Danube

Cathédrale Saint Julien > place Saint-Michel

Chapelle de l'Oratoire > enceinte du Lycée Montesquieu, rue Montesquieu

Collégiale Saint Pierre la Cour > rue des Fossés Saint Pierre

Temple protestant > 16 rue Barbier

Centre Hospitalier du Mans > salle des fêtes, 194 avenue Rubillard

Médiathèque Louis Aragon > 54 rue du Port

Et

Ancinnes > manoir de Couesme

Alençon > église de Montsort (61)

Bonnétable > église Saint Sulpice

Bouloire > Théâtre Epidaure

Dollon > église Saint Médard et Musée de Musique Mécanique

Domfront > église Sainte Anne

Écommoy > église Saint Martin

La Ferté-Bernard > église Notre Dame des Marais

Le Lude > église Saint Vincent

Piacé > église Notre Dame

Marolles-les-Braults > église Saint Rémy

Saint-Calais > église Notre Dame

Solesmes > abbaye Saint Pierre

Vivion > prieuré Saint Hyppolite

Comment accéder à l'abbaye de l'Épau ?

Abbaye de l'Épau - Route de Changé
72530 Yvré l'Évêque

- > **Autoroute A28** sortie 23 - Le Mans ZI Sud, suivre Le Mans Centre puis Abbaye de l'Épau
- > **Tramway** direction Espal, arrêt Épau-Gué Bernisson
- > **Radio Taxis** : 02 43 24 92 92



Billetterie du Festival

Ouverture le 4 mai 2010

Centre culturel, 70 av. du Général de Gaulle, 72000 Le Mans
Mardi > vendredi : 12h30 > 18h (ouvert les jours fériés)
et samedi : 14h30 > 17h30

Autres points de vente

Sur place, le jour du concert : 45 minutes avant le début de chaque concert, dans la limite des places disponibles.

Sur le réseau billetterie/région Ouest, locations : magasins Fnac, Carrefour, U, Géant 0 892 68 36 22 (0,34 €/min), www.fnac.com

Par internet : www.centre-culturel-de-la-sarthe.com

et par téléphone : 02 43 27 40 60 (aux horaires de la billetterie)

Paiement sécurisé par carte bancaire. Retrait des billets au Centre culturel ou sur place avant le concert. Places numérotées uniquement pour les concerts payants se déroulant à l'Abbaye de l'Épau (dortoir et abbatale).

Attention ! Les billets doivent être payés au plus tard 72h avant la date du concert à la billetterie du Centre culturel. Passé ce délai les places sont remises en vente automatiquement. Les billets émis ne sont ni échangeables, ni remboursables.

Par correspondance : en envoyant le bulletin de réservation complété, accompagné du règlement par chèque. **Attention !** Les billets ne sont pas envoyés et sont à retirer au Centre culturel ou sur place avant le concert. Les réservations sont traitées à partir du 4 mai par ordre d'arrivée, sans possibilité de choisir sa place.



Le programme et toutes les infos pratiques du Festival de l'Épau sur votre iPhone.

Accueil du public sur les lieux des concerts

L'ouverture des portes s'effectue environ 30 minutes avant le début du concert, sauf problème technique ou demande spéciale des artistes. Les concerts commencent à l'heure indiquée. Par respect pour les artistes et le public, l'accès sera systématiquement refusé aux retardataires.

Comprendre vos attentes,
c'est d'abord comprendre
que votre patrimoine est
le fruit de votre travail.



CIC BANQUE PRIVÉE

BANQUE PRIVÉE DU DIRIGEANT D'ENTREPRISE



Billetterie individuelle

	Tarif A	Tarif B	Tarif C	Tarif D	Famille
Tarif plein	35€	25€	16€	10€	
Tarif réduit*	30€	20€	13€	8€	tarif unique : 5€
12-25 ans	tarif unique : 5€				
- de 12 ans**	gratuit				

Formules d'abonnements

	Tarif plein	Tarif réduit*
Pass Festival : totalité du festival (sauf concerts Jeune Public, concerts avec entrée libre et concerts de Savigné l'Evêque, Bouloire et Alençon)	290 €	260 €
Patrimoine tour 24 mai 3 concerts + repas + transport A/R + visite du Musée de Musique Mécanique	60 €	50 €
soirée samedi 22 mai soirée samedi 29 mai 2 concerts (18h30 et 21h) + repas	55 €	45 €

* Tarif réduit accordé aux demandeurs d'emploi, comités d'entreprise, carte Cézam, carte Moisson, groupes (à partir de 20 personnes). Tarif réduit également accordé en billetterie individuelle aux adultes (2 maximum) accompagnant un jeune bénéficiant du tarif 12-25 ans. Dans tous les cas un justificatif est à produire lors de l'achat des billets.

** Le retrait d'un billet pour les enfants de - de 12 ans est obligatoire.



La carte du festival

Pour l'achat simultané de 4 concerts différents le tarif réduit est appliqué et une carte nominative est délivrée. Cette carte permet d'obtenir le tarif réduit sur tout autre achat de place.

À noter : le chèque « Pass Spectacle » Région Pays de la Loire donne droit à une entrée gratuite pour un concert du festival.



Réservation

Nom

Prénom

Adresse

.....

.....

Tél

E-mail

Bulletin à retourner complété, accompagné du règlement par chèque à l'ordre du payeur départemental CCS : Billetterie Festival - Centre Culturel de la Sarthe - 70 avenue du général de Gaulle - 72000 Le Mans

Concerts à l'unité

	Nombre de places				Total
	Plein tarif	Tarif réduit	12-25 ans	< 12 ans	
18 mai, 20h30 Pygmalion	35€ x	30€ x	5€ x	0€ x	=
19 mai, 20h30 Les Grandes Gueules	16€ x	13€ x	5€ x	0€ x	=
20 mai, 12h15 S. Aschenbach	10€ x	8€ x	5€ x	0€ x	=
20 mai, 20h30 F. Lott, I. Moretti	25€ x	20€ x	5€ x	0€ x	=
21 mai, 12h15 B. Boucheveau	10€ x	8€ x	5€ x	0€ x	=
21 mai, 20h30 Sinfonia Varsovia	35€ x	30€ x	5€ x	0€ x	=
22 mai, 18h30 Quatuor Debussy	16€ x	13€ x	5€ x	0€ x	=
22 mai, 21h A. Kniaziev, D. Ciocarlie	25€ x	20€ x	5€ x	0€ x	=
24 mai, 11h Patrimoine Tour St Calais	10€ x	8€ x	5€ x	0€ x	=
24 mai, 14h30 Patrimoine Tour Dollon	10€ x	8€ x	5€ x	0€ x	=
24 mai, 15h30 Patrimoine Tour Dollon	10€ x	8€ x	5€ x	0€ x	=





Le CCS

Le Festival de l'Épau est une manifestation financée par le Conseil général de la Sarthe présidé par Roland du Luart et mise en œuvre par le Centre culturel de la Sarthe.



Centre culturel de la Sarthe :

70 av. du Général de Gaulle, 72000 Le Mans
Tél. 02 43 27 40 60 / fax 02 43 27 40 65
www.centre-culturel-de-la-sarthe.com
contact@centre-culturel-de-la-sarthe.com



Président : Louis-Jean de Nicolaj

Directrice : Hélène Chédorge

Directeur artistique : Pierre-Jean Larmignat

Équipe du Festival de l'Épau : Chantal Boiteau, Jacky Cronier, Géraldine Fricard, Sandrine Gouffier, Cécile Greffet, Aurore Monti, Mélanie Pézeril, Yann Ragault, Franck Poirrier, Marie-Noëlle Viros et les techniciens intermittents.

Siret 417 806 791 00022 - N° de licences d'entrepreneurs de spectacles
1-1032167 / 2-1032168 / 3-1032169 - code NAF : 9004 Z

	Plein tarif	Tarif réduit	12-25 ans	< 12 ans	Total
24 mai, 17h30 Patrimoine T. La F. Bernard	10€ x	8€ x	5€ x	0€ x	=
25 mai, 20h30 Cénomans, Résonnances	25€ x	20€ x	5€ x	0€ x	=
26 mai, 12h15 István Várdai	10€ x	8€ x	5€ x	0€ x	=
26 mai, 15h Graines d'écoute		5€ x			=
26 mai, 16h30 Graines d'écoute		5€ x			=
26 mai, 18h Graines d'écoute		5€ x			=
26 mai, 20h30 Les Siècles	35€ x	30€ x	5€ x	0€ x	=
27 mai, 12h15 N. Sharkechick	10€ x	8€ x	5€ x	0€ x	=
27 mai, 20h30 Opéra de Rouen	35€ x	30€ x	5€ x	0€ x	=
28 mai, 12h15 M. Yang, V. Julien-Laferrière, A. Laloum	10€ x	8€ x	5€ x	0€ x	=
28 mai, 18h30 Utopik	16€ x	13€ x	5€ x	0€ x	=
28 mai, 20h30 The Tallis Scholars	25€ x	20€ x	5€ x	0€ x	=
29 mai, 18h30 EIM, Chœur dép. de la Sarthe	25€ x	20€ x	5€ x	0€ x	=
29 mai, 21h Vox Clamantis	16€ x	13€ x	5€ x	0€ x	=

Abonnements, Pass

Nombre de Pass

	Plein tarif	Tarif réduit	Total
Pass Festival (sauf concerts Jeune Public, concerts avec entrée libre et concerts de Savigné l'Évêque, Bouloire et Alençon)	290€ x	260€ x	=
Patrimoine tour 24 mai 3 concerts + repas + transport AR + visite musée musique mécanique	60€ x	50€ x	=
Soirée samedi 22 mai 2 concerts + repas	55€ x	45€ x	=
Soirée samedi 29 mai 2 concerts + repas	55€ x	45€ x	=

TOTAL =

Télérama
partenaire de votre événement
partenaire de votre émotion



www.telerama.fr

partenaires

Collaborateurs : Attaché de presse : William Chatrier • Associés en communication | imagine • Relations partenaires : Philippidès Evénements • Agence de communication : A Tribu - Le Mans

Partenaires : Ville du Mans • Ville de Saint Calais • Ville de La Ferté Bernard • Commune de Marolles-les-Braults • Commune de Bonnétable • Commune du Lude • Commune de Savigné l'Évêque • Commune de Dollon • Ville et communauté urbaine d'Alençon • Communauté de communes Orée de Bercé-Belinois • Médiathèque Louis Aragon • Conservatoire à rayonnement départemental du Mans • Conservatoire à rayonnement départemental d'Alençon • Théâtre Epidaure de Bouloire / Cie Jamais 203 • Académie vocale de la Sarthe • Association Divertimento • Service pénitentiaire d'insertion et de probation de la Sarthe • Drac des Pays de la Loire

Partenaires privés : BNP Paribas • CIC Banque CIO-BRO • ERDF-GRDF • Groupe Lelièvre • Novotel • Thierry Breton Traiteur • Zen eat

Partenaires média : Mezzo • Télérama • France Musique



Le festival de l'Épau est membre de :



France Festivals (Fédération française des festivals internationaux de musique)
www.francefestivals.com



Association Européenne des Festivals (AEF)



Thierry Breton Traiteur

www.lemanstraiteur.com

contact : info@lemanstraiteur.com

Bureau : 02 43 78 91 83 - Fax : 02 43 61 03 67

Traiteur
Organisateur de Réceptions



Convention, Séminaire
Lancement, Inauguration...

Enchanter les yeux et le palais de vos convives sera toujours notre priorité.

partenaire du Festival de l'Épau



francemusique.com

france musique 97.0



28^e Festival de l'Épau



18 > 30 mai 2010

Centre culturel de la Sarthe

70 avenue du Général de Gaulle

72000 Le Mans

Tél. 02 43 27 40 60

Fax 02 43 27 40 65

contact@centre-culturel-de-la-sarthe.com

www.festivaldelepau.com



Centre
Culturel
de la Sarthe

