

EST
EPAU
de l'EST
Création cistercienne | SARTHE

Abbaye Royale
de l'EPAU
Création cistercienne | SARTHE

2019

LA
SAISON

Sarthe
Le Département



CALENDRIER

EN AVRIL

- 4 au 22 avril | **expo Handi - Moi Oui** | 27
17 avril | **escale permaculture** | 14
18 avril | **conférence artisanat** | 25
20 au 22 avril | **week-end artisanat d'art** | 25

EN MAI

- 5 au 12 mai | **Europajazz** | 20
18, 19 mai | **salon des viticulteurs** | 25
21 au 28 mai | **festival de l'Épau** | 20

EN JUIN

- 8 et 9 juin | **rendez-vous au jardin** | 14
18 juin | **rencontre historique** | 12
23 juin | **escale jardins** | 14
29 juin | **danse** | 29
30 juin | **concert de l'été** | 22

EN JUILLET

- 9 juillet | **visite guidée nocturne** | 9
10 juillet | **impression végétale** | 16
13 et 14 juillet | **grimpe dans les arbres** | 15
17 juillet | **atelier enluminure** | 16
20 juillet | **stage broderie d'art** | 24
21 juillet | **concert de l'été** | 22
24 juillet | **escale permaculture** | 14
27 juillet | **visite guidée matinale** | 9
31 juillet | **fabrication d'un bouclier** | 16

EN AOÛT

- 1^{er} août | **chasse aux papillons** | 16
7 août | **impression végétale** | 16
10 août | **visite guidée matinale** | 9
14 août | **atelier enluminure** | 16
20 août | **visite guidée nocturne** | 9
21 août | **escale permaculture** | 14
25 août | **concert de l'été** | 22
28 août | **fabrication d'un bouclier** | 16
31 août et 1^{er} septembre | **siestes Teriaki** | 22

EN SEPTEMBRE

- 21 et 22 sept. | **Journées Européennes du Patrimoine**
25 septembre | **rencontre historique** | 12
29 septembre | **escale jardins** | 14

EN OCTOBRE

- 12 et 13 octobre | **fête de la science** | 18
23 octobre | **fabrique ton déguisement** | 16
30 octobre | **atelier citrouille** | 16
31 octobre | **chasse aux fantômes** | 16

EN NOVEMBRE

- 30 novembre | **stage broderie d'art** | 24

EN DÉCEMBRE

- 1^{er} décembre | **escale jardins** | 14
11 décembre | **rencontre historique** | 12
18 décembre | **photophores de Noël** | 16
26 décembre | **chasse aux rennes de Noël** | 16



SOMMAIRE

- 4 | **Abbaye Royale de l'Épau**
- 14 | **Nature et bien-être**
- 16 | **Jeune public et famille**
- 20 | **Musique**
- 24 | **Savoir-faire & terroir**
- 27 | **Expositions**
- 29 | **Danse**
- 31 | **Infos pratiques**



60 ANS

La célébration du 60^e anniversaire de l'acquisition de l'Abbaye Royale de l'Épau par le Département de la Sarthe offre une belle occasion de présenter au public, en complément des animations déjà existantes, **une exposition temporaire présentant l'histoire du site**. Des documents remarquables issus des Archives départementales de la Sarthe et d'autres fonds publics seront exposés pour l'occasion.

Acquise le 18 juin 1959, par l'Assemblée Départementale pour 11 millions d'anciens francs (environ 17 000 euros), **l'Abbaye Royale de l'Épau est devenue au fil du temps un remarquable exemple de restauration et de préservation du patrimoine.**



Abbaye Royale de l'Épau



850 ANS D'HISTOIRE

Classée au titre des Monuments Historiques, l'Abbaye Royale de l'Épau constitue l'un des plus beaux exemples de l'architecture cistercienne de France. Ce joyau fut fondé par Bérengère de Navarre, veuve de Richard Cœur de Lion. Reine oubliée depuis la mort de son mari, Bérengère se retire au Mans et doit faire preuve d'une grande ténacité, notamment face aux Frères de Coëffort pour faire valoir ses droits. En 1229, au terme de sa vie, elle décide de construire une abbaye cistercienne afin d'y reposer après sa mort. Elle décède quelques mois seulement après la pose de la première pierre en 1230.

Demeure des moines jusqu'à la Révolution française, puis exploitation agricole et orphelinat, l'Abbaye devient propriété du Département de la Sarthe en 1959.

Un vaste programme de restauration, toujours en cours, lui donne un second souffle faisant de l'Abbaye un des hauts lieux culturels de la Sarthe. L'Abbaye accueille également les séances de l'Assemblée Départementale dont elle est le siège depuis les années 70. Riche d'une programmation culturelle éclectique, le site accueille chaque année un public de plus en plus nombreux lors des temps forts tels que : des festivals de musique (classique, jazz, actuelles), une saison photographique, des conférences etc...



LE PROJET PERMACULTURE

Sarthe Culture, gestionnaire de l'Abbaye pour le Département, mène actuellement un grand projet d'aménagement des jardins suivant les principes de la permaculture, amorcée par la création d'un verger conservatoire. **Ce jardin, productif, respectueux de l'environnement et cultivé selon un type de maraîchage innovant, rappellera la vocation du jardin monastique.** Il faut alors rappeler que les temps de prière et de travail étaient équivalents dans la règle cistercienne.

Fidèle aux principes esthétiques et spirituels de l'ordre religieux (la vie en autarcie), **ce parc offrira aux visiteurs un nouveau centre d'intérêt qui évoluera avec les saisons et les différentes cultures.**

Cette dimension agricole est au cœur du projet départemental dont l'objectif *in fine* vise à restituer le plus fidèlement les principes originels du lieu.





À CHACUN SA VISITE

NOS VISITES LIBRES

Découvrez l'architecture de l'église abbatiale des XIII^e et XIV^e siècles et du dortoir des moines. Profitez également de la beauté de son parc de plus de 13 hectares. Voir infos pratiques et tarifs, page 31.

NOS VISITES NUMÉRIQUES

Nos visites numériques sont gratuitement téléchargeables depuis la plate-forme Guidigo. Voir infos pratiques page 31.

« L'Héritage d'une Reine »

Durée 60 minutes (disponible en français et en anglais).

Cette visite vous plongera dans les secrets de l'Abbaye. Pour tout savoir sur sa construction, son architecture, l'utilisation quotidienne du temps des moines selon les préceptes de la Règle de Saint-Benoît.

« Enquête à l'Abbaye de l'Épau »

À partir de 6 ans | durée 60 minutes (disponible en français)

Une visite ludique créée et imaginée par les élèves de CM2 d'une classe de l'école publique d'Yvré-l'Évêque en Sarthe. L'histoire est contée par Robin, jeune historien en herbe et passionné par les abbayes. La visite est animée par la recherche d'une pièce secrète à travers différentes explications et énigmes.

NOS VISITES GUIDÉES

Suivez le guide ! Pour comprendre et apprendre l'histoire de ce lieu qui traversa les siècles et les événements tels que la Guerre de Cent Ans et la Révolution française. Disponible en français et en anglais. Voir infos pratiques et tarifs, page 31 .

De septembre à juin | les week-ends à **11h** et **16h**

En juillet et en août | tous les jours à **11h** et **16h**

Réservation souhaitée (epau.accueil@sarthe.fr et 02 43 84 22 29)

Nouveau !

> **Visite guidée des expositions temporaires (BD et photo)**

Les samedis à 16h durant les temps d'exposition.

> **Nos visites guidées thématiques**

Au lever du jour ou à la tombée de la nuit, profitez d'un moment de calme dans un lieu unique.

Mardi 9 juillet & mardi 20 août | visites nocturnes

Samedi 27 juillet & samedi 10 août | visites matinales



L'ABBAYE ROYALE DE L'ÉPAU POUR LE JEUNE PUBLIC

Découvrez toutes nos activités proposées pendant les vacances scolaires, page 16 (les escales de l'Épau).

LES OFFRES GROUPES

**Nous proposons aux groupes des visites guidées animées par des médiatrices.
Partez à la découverte de l'histoire fascinante de l'Abbaye.
Visite disponible en français et en anglais.**

PRESQUE 8 SIÈCLES D'HISTOIRE

Durant cette visite, découvrez l'histoire unique de cette Abbaye, joyau de l'architecture cistercienne, fondée par la reine Bérengère de Navarre et la vie des moines qui ont habité les lieux jusqu'à la Révolution française.

LES JARDINS D'HIER ET D'AUJOURD'HUI

Un parc de 13 hectares vous permet de découvrir la richesse naturelle de l'Abbaye. Des jardins y sont aménagés selon les principes de la permaculture. Cette balade enchante les amoureux de la nature.

NOUVEAU ! DÉGUSTATION CHAMPÊTRE

Ajoutez à votre visite guidée une dégustation de produits locaux pour découvrir la gastronomie sarthoise !

LA PHOTOGRAPHIE S'INSTALLE À L'ABBAYE

Durant l'été, l'Abbaye présente le travail de photographes renommés et vous emmène à la découverte de leurs univers fascinants.

LE 9^E ART À L'ABBAYE

Chaque hiver, l'Abbaye accueille des grands noms de la bande dessinée. Vous serez plongés dans l'univers du dessinateur et pourrez admirer des planches originales.

Conditions pratiques :

**Pour connaître les horaires de visites, contactez-nous
par téléphone au 02 43 84 22 29 ou par mail (epau.accueil@sarthe.fr)**

Tarifs par personne > 6,50€ (droit d'entrée + visite guidée)

Supplément dégustation > 7€

Groupe à partir de 15 personnes | visite d'1h15 | parking pour autocar

PROLONGER VOTRE VISITE

LE CAFÉ DES MOINES

Situé au cœur même de l'Abbaye, « Le Café des Moines » accueille les visiteurs dans un cadre intimiste. La terrasse en extérieur, avec une vue imprenable sur les 13 hectares du parc de l'Abbaye, permet aux visiteurs de s'offrir une pause à la fois gourmande et ressourçante. Cet espace a vocation à valoriser les produits des jardins de l'Abbaye.

LA BOUTIQUE DE L'ÉPAU

La boutique de l'Épau propose un large choix d'articles pour toute la famille avec plus de 300 références : librairie, produits monastiques, artisanat d'Art, papeterie, univers enfant etc.



UNE VUE IMPRENABLE
SUR LE PARC DE L'ABBAYE...





LES RENCONTRES HISTORIQUES

L'Abbaye Royale de l'Épau intègre un volet historique et scientifique à son panel d'activités culturelles. Ces rencontres sous forme de conférences s'adressent à un large public désireux d'approfondir leurs connaissances sur l'histoire de l'Abbaye et sur la période médiévale.

Thématique 2019

BÉRENGÈRE DE NAVARRE ET SON ÉPOQUE



Mardi 18 juin

Les 60 ans du rachat du Département : les chantiers de restauration de l'Abbaye

Intervenants : Claude Andrault-Schmitt, historienne de l'art, membre du centre d'études supérieures de civilisation médiévale et Nicolas Gautier, architecte des Bâtiments de France en Sarthe.

Mercredi 25 septembre

Le gisant de Bérengère de Navarre, retour sur l'étude du gisant

Intervenantes : Bénédicte Fillion-Braguet, historienne de l'art et Pauline Ducom, conservatrice des Monuments Historiques, DRAC des Pays de la Loire.

Mercredi 11 décembre

Être une femme au Moyen Âge,

Intervenante : Carole Avignon, maîtresse de conférences en histoire médiévale à l'Université d'Angers.

Informations pratiques

Dortoir des moines | 18h > 20h

Tarifs > entrée à l'Abbaye, soit 5,50€ (adulte),

4€ (étudiant, demandeur d'emploi), 3€ (moins de 18 ans).

Gratuit pour les porteurs de la carte Bérengère

Réservation obligatoire

Plus d'informations sur epau.sarthe.fr



VOIX AU CHAPITRE

Depuis plus de 25 ans, le Conseil départemental avec la Voix au Chapitre, donne la parole à des invités d'horizons très divers : scientifiques, romanciers, sportifs, aventuriers, experts... Point commun de tous ces invités ? L'écriture d'un livre où ils racontent, se racontent, et nous apprennent toujours quelque chose.

Pour connaître la programmation des conférences, rendez-vous sur www.sarthe.fr

NATURE ET BIEN-ÊTRE

Espace préservé, poumon vert au cœur de la ville, l'Abbaye Royale de l'Épau propose calme et sérénité au fil des saisons. Entre ateliers et rendez-vous, l'Abbaye étoffe son offre autour des jardins.

LES ESCALES PERMACULTURE

Ces escales vous permettront d'approfondir vos connaissances sur les jardins de manière ludique.

Mercredi 17 avril | 15h > 17h | Atelier permaculture sur les vers de terre

Mercredi 24 juillet | 15h > 17h | Atelier permaculture

Mercredi 21 août | 15h > 17h | Atelier permaculture

LES ESCALES JARDINS

Apprenez à cuisiner des petits plats saisonniers, à partir de plantes sauvages qui se marieront parfaitement avec les récoltes de nos jardins.

Dimanche 23 juin | 15h > 17h | Atelier d'été

Dimanche 29 septembre | 15h > 17h | Atelier d'automne

Dimanche 1^{er} décembre | 15h > 17h | Atelier d'hiver

« RENDEZ-VOUS AUX JARDINS »

Samedi 7 et dimanche 8 juin

Cette année, l'Abbaye participe à la 17^e édition des « rendez-vous aux jardins » et reprend la thématique nationale de cette année :

les animaux au jardin.

Au programme

> **Visite guidée thématique jardin** | 11h > 16h | le samedi et le dimanche

> **Troc aux graines** tout au long du week-end

> **Atelier nature sur les plantes tinctoriales** | 15h > 17h |

le samedi et le dimanche

> **Atelier et intervention autour du sureau** avec fabrication de refuge à abeilles solitaires et de mirliton | 14h > 18h | le samedi et le dimanche

> **Sensibilisation au monde des abeilles** près des ruches

> **Herbier et cahier de découverte de la nature** à fabriquer soi-même

GRIMPE DANS LES ARBRES

Samedi 13 et dimanche 14 juillet

Offrez-vous une pause nature en visitant un arbre du pied à la cime !

Cette animation consiste à grimper et à se déplacer dans un arbre. Au-delà du plaisir, la grimpe d'arbre est également un excellent moyen pour sensibiliser les plus jeunes à l'environnement et à la mise en valeur des patrimoines arborés tout en portant un autre regard sur l'Abbaye.



JEUNE PUBLIC ET FAMILLE

L'Abbaye Royale de l'Épau vous ouvre ses portes avec des animations inattendues pour découvrir ou redécouvrir ce joyau du patrimoine sarthois situé aux portes du Mans : visites, ateliers, moments festifs et conviviaux sont au programme.

LES ESCALES DE L'ÉPAU

Voir infos pratiques et tarifs, page 31.

Découvrez les activités proposées pendant les vacances scolaires pour occuper les petits comme les grands ! Nos ateliers famille sont ouverts au plus de 5 ans.

Nos escales de printemps 15h > 17h

Mercredi 10 avril | Atelier créatif : imagine la Reine Bérengère

Nos escales d'été 15h > 17h

Mercredi 10 juillet | Impression végétale

Mercredi 17 juillet | Enluminure

Mercredi 31 juillet | Fabrication d'un bouclier

Mercredi 7 août | Impression végétale

Mercredi 14 août | Enluminure

Mercredi 28 août | Fabrication d'un bouclier

Nos escales d'automne 15h > 17h

Mercredi 23 octobre | Atelier fabrication de déguisement

Mercredi 30 octobre | Atelier citrouille

Nos escales d'hiver 15h > 17h

Mercredi 18 décembre | Photophores de Noël

NOS JEUX DE PISTE

Activités à faire en famille ou entre amis, explorez les intérieurs et extérieurs de l'Abbaye.

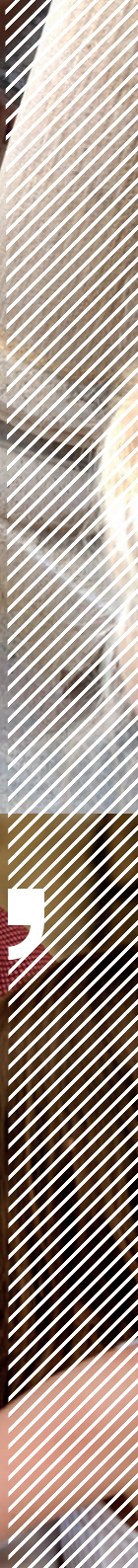
Jedi 1^{er} août | Chasse aux papillons

Jedi 31 octobre | Chasse aux fantômes

Jedi 26 décembre | Chasse aux rennes de Noël



APPRENDRE L'HISTOIRE
DE FAÇON LUDIQUE ”



JEUNE PUBLIC ET FAMILLE

FÊTE TON ANNIVERSAIRE À L'ÉPAU !

Envie d'être la Reine ou le Roi le temps d'un après-midi ? Alors viens fêter ton anniversaire à l'Abbaye ! Conçue de manière ludique, cette activité s'adresse aux jeunes enfants (6-12 ans) désirant célébrer leur anniversaire dans un cadre unique. Les enfants sont encadrés tout au long de l'activité par une médiatrice.

Pour 100€, l'offre anniversaire comprend :

- > **8 enfants** (jusqu'à 10 maximum, supplément de 12€ par enfant)
- > **Une chasse au trésor** avec une petite récompense à la fin et des bonbons
- > **Un goûter d'anniversaire** (gâteaux, jus de fruit et eau)
- > **1 accompagnateur** gratuit

Nombre d'enfants : jusqu'à 10 maximum

Présence d'un adulte obligatoire



LE VILLAGE DES SCIENCES

Samedi 12 et dimanche 13 octobre

À l'occasion de la 28^e édition de la fête de la science, l'Abbaye accueille le village des sciences. Démonstrations et découvertes en perspective !



ILLUMINATIONS FIN D'ANNÉE 2019

Rendez-vous sur epau.sarthe.fr
et sarthe.fr

MUSIQUE

EUROPAJAZZ

Du 5 au 12 mai 2019

Le 40^e Europajazz fait son « final » à l'Abbaye Royale de l'Épau : concerts dans le dortoir et sous le Magic Mirrors ! **Créations contemporaines, têtes d'affiche du Jazz d'aujourd'hui : tous les jazz possibles pour les aficionados comme pour les non-branchés jazz !** Quelques noms : **Émile Parisien, Anne Pacéo, Benjamin Flament** et bien d'autres.

Pour tout complément d'information, rendez-vous sur www.europajazz.fr



FESTIVAL DE L'ÉPAU

Du 21 au 28 mai 2019

Le Festival de l'Épau compte aujourd'hui parmi les festivals en France dont la longévité est une des plus remarquables. Pour sa 37^e édition, le Festival est heureux d'accueillir les plus grands noms de la scène internationale : **Le trio Wanderer, Bertrand Chamayou, Diana Tishchenko** ou encore **l'Orchestre des Champs-Élysées...** et tant d'autres !

La 37^e édition du Festival de l'Épau, bénéficie d'une communication spécifique. Si vous souhaitez en prendre connaissance merci de contacter le 02 43 82 22 29 ou bien **télécharger le programme sur le site epau.sarthe.fr**

CONCERTS + EXPOSITIONS PHOTOS

21 | 28 MAI
2019

Festival
de l'EPAU

Musique
Classique
LE MANS



 epau.sarthe.fr



   www.sarthe.fr

Crédit : www.madame.com | Photographie : © 2019 Nanaï/Cat / Hestery | 1 303 202 3 303 304 3 303 305

MUSIQUE

CONCERTS DE L'ÉTÉ

Dimanche 30 juin > 18h

Dimanche 21 juillet > 18h

Dimanche 25 août > 18h

Tarif > droit d'entrée à l'Abbaye
Pour en savoir plus, rendez-vous
sur epau.sarthe.fr



FESTIVAL TERIAKI

Samedi 31 août et dimanche 1^{er} septembre

Savourez cette fin d'été avec la 13^e édition de Teriaki, festival de musiques indépendantes et scénographies.

Week-end gratuit.

Plus d'infos sur epau.sarthe.fr





SAVOIR-FAIRE

STAGES BRODERIE D'ART

Afin de découvrir les techniques de cet art, l'Abbaye Royale de l'Épau propose **des rendez-vous d'initiation à la broderie en partenariat avec l'atelier MADAM.** Cette animation ne requiert aucune formation préalable et est ouverte à toutes personnes souhaitant se plonger dans l'univers de la broderie le temps d'un après-midi. Les participants fabriqueront avec l'aide de leur professeur **un bijou brodé façon haute couture** et repartiront avec leur production. Un cadeau que l'on peut faire... ou se faire !

Les samedis 13 avril | 20 juillet | 30 novembre | 14h > 18h

Réservations obligatoires



À MI-CHEMIN ENTRE TRADITION
ET AVANT-GARDE



CONFÉRENCE ARTISANAT

Jeudi 18 avril | 18h

En introduction au week-end de Pâques consacré à l'artisanat d'art de Malicorne, une conférence animée par **Céline Moron, responsable des collections du musée de la faïence et de la céramique de Malicorne-sur-Sarthe**, se tiendra dans le dortoir des moines. **Des faïences aux décors riches et variés** dans le style Rouen, Delf, Marseille, Strasbourg... ou dans la tradition des ajourés « fait main », retour sur 300 ans d'histoire.

Réservations conseillées

Tarif > droit d'entrée à l'Abbaye

WEEK-END ARTISANAT D'ART

Samedi 20 avril > lundi 22 avril

Tournée vers la transmission du patrimoine, l'Abbaye Royale de l'Épau met à l'honneur ce secteur à mi-chemin entre tradition et avant-garde : les métiers d'art. Cette mise en lumière se concentre en particulier sur les corps de métiers présents dans le village de Malicorne-sur-Sarthe.

C'est avec enthousiasme que l'Abbaye Royale de l'Épau accueille les membres de l'Association des Artisans d'Art et Artistes de Malicorne. **De la céramique à la faïence en passant par la broderie d'art, la verrerie, la peinture, l'ébénisterie et bien d'autres, découvrez le programme !**

Tarif > droit d'entrée à l'Abbaye



TERROIR

SALON DES VINS JASNIÈRES & COTEAUX DU LOIR

Samedi 18 et dimanche 19 mai > parc de l'Abbaye

En association avec le groupement des viticulteurs de la Sarthe et le Département de la Sarthe.

Cette 16^e édition est l'occasion unique de venir à la rencontre du patrimoine viticole sarthois. Dans un cadre idéal, le public peut, s'il le souhaite, étoffer sa connaissance du vin, rencontrer les vignerons ou, tout simplement, passer un moment en famille et profiter du village en extérieur.

Ouvert de 11h à 18h et accessible gratuitement.

EXPOSITIONS

BÉRENGÈRE : UNE REINE IMAGINÉE

Du 4 au 22 avril

L'Abbaye Royale de l'Épau a pour ambition d'offrir à l'ensemble des visiteurs des conditions d'accès optimales et de permettre à tous de s'approprier le patrimoine. C'est pourquoi elle organise, en partenariat avec le collectif **Handi - Moi Oui !**, une exposition temporaire du 4 au 22 avril 2019.

Afin de mettre à l'honneur la fondatrice du lieu, dont le gisant est remarquablement conservé à l'Abbaye, le thème de l'année 2019 portera sur **la reine Bérengère de Navarre**. Une nouvelle occasion de se saisir de son histoire !

Toutes les productions ont été réalisées par des personnes en situation de handicap, issues de structures spécialisées



LA SAISON PHOTO DE L'ÉPAU

Du 18 mai au 3 novembre

Pour la 7^e année consécutive, un parcours photographique est proposé à l'Abbaye en intérieur et en extérieur. Celui-ci réunit le travail d'une dizaine d'artistes autour d'une thématique commune : « **l'itinérance** ». Par leur approche personnelle et à travers leurs regards croisés ces artistes nous offrent l'occasion de redécouvrir l'Abbaye et son parc d'une façon originale.

Cette année, les photographes interrogeront, de manière troublante ou insolite, notre rapport à notre environnement, aux autres, à notre mémoire collective, à nos représentations et aux évolutions de la société. Ainsi, les questions de l'image et du regard, se trouvent plus que jamais au cœur de la programmation culturelle Départementale.

Cette programmation sera également l'occasion de valoriser les travaux réalisés par les collégiens des 4 établissements participants au dispositif « photographie au collège » 2018-2019.

E - T
E - I

La Photographie
à l'ÉPAU
Abbaye Royale | SARTHE



BANDE DESSINÉE

LA BD À L'ÉPAU

Depuis 2003, le Département de la Sarthe propose des rencontres avec des auteurs majeurs de la BD contemporaine. Ces rencontres sont, depuis 2016, prolongées par une exposition temporaire dont l'objectif est de promouvoir ce genre littéraire à part entière.

➤ **Automne 2019 :** à l'heure où nous éditons ce document, la date de la manifestation n'est pas confirmée. Plus d'infos sur epau.sarthe.fr et sarthe.fr





DANSE

ORIGAMI, ÉCLATS PERFORMATIFS

29 juin de 18h à 00h12

Créée en 1993, la Compagnie Yvann Alexandre est une compagnie professionnelle de danse contemporaine phare de la région des Pays de la Loire.

Autour de la poésie et du principe du Plié / Dépliés, le spectacle ORIGAMI éclats performatifs est une œuvre qui s'organise autour de rendez-vous dans les plis et replis des espaces investis de l'Abbaye. Des instants tour à tour plus effervescents ou intimes.

Tarif : droit d'entrée à l'Abbaye



Les ruches de l'Abbaye



La permaculture

Les jardins
pédagogiques ▶

- 1 Abbatale
- 2 Sacristie
- 3 Salle capitulaire
- 4 Café des moines
- 5 Scriptorium
- 6 Chauffoir
- 7 Logis abbatial
- 8 Cloître

◀ Billetterie

Le parc
de l'Abbaye

INFOS PRATIQUES



Abbaye Royale de l'Épau

Route de Changé, 72530 Yvré-l'Évêque
GPS : Lat. 47.9905344 - Long. 0.2396181

Autoroute A28 > sortie 23 Le Mans ZI Sud
> suivre Le Mans Centre, puis Abbaye de l'Épau

Tramway 2, direction l'Espal

> arrêt « Gué Bernisson »

HORAIRES

Basse saison | septembre > juin

Ouvert du mercredi au lundi | 11h > 18h

Ouvert les mardis pendant les vacances scolaires

Dernières entrées à 17h

Haute Saison | juillet > août

Ouvert tous les jours | 10h à 19h

Dernières entrées 18h

Fermé les 25 décembre et 1^{er} janvier

Horaires spécifiques les 24 et 31 décembre | 10h à 17h | dernières entrées à 16h

ENTRÉES

Gratuit (- de 10 ans) | **3 €** (de 10 à 17 ans) | **5,50 €** (adultes)

Forfait famille 13 € (adolescents et adultes)

Tarif réduit 4 € (étudiants, demandeurs d'emploi, PMR)

Anniversaire 100 €

Carte Reine Bérengère 13 € (carte nominative permettant un accès illimité à l'Abbaye pendant 1 an)

Droit d'entrée groupe 4,50 € (à partir de 15 personnes)

Nous accueillons tout au long de l'année les groupes pour des visites guidées de l'Abbaye et des expositions temporaires.

Visites guidées 2 € en supplément du droit d'entrée



- > 55 min de Paris en TGV
- > 2h15 de Nantes
- > 1h15 d'Angers
- > 1h de Tours

Abbaye Royale de l'Épau
Route de Changé
72530 Yvré-l'Évêque
02 43 84 22 29
epau.accueil@sarthe.fr

Lat. 47.9905344 | Long. 0.2396181

EPAU.SARTHE.FR

NOS OFFRES ET TARIFS

Gratuit (-de 10 ans) - Tarif plein 5,50 € (adultes)
Forfait famille 13€ (adolescents et adultes)
Tarif réduit 4€ (étudiants, demandeurs d'emploi, PMR)
Carte Reine Bérengère 13€ (accès illimité pendant 1 an)

Le prêt d'une tablette numérique est compris dans le droit d'entrée. Ce guide de poche vous permet de découvrir l'Abbaye en toute autonomie.

NOS HORAIRES

De septembre à juin : du mercredi au lundi | 11h > 18h
(excepté pendant les vacances scolaires ouvert 7j/7)
Juillet et août : ouvert 7j/7 | 10h > 19h
Dernière entrée 1h avant la fermeture du site



www.sarthe.fr